

# **RELEVES DES EVACUATIONS D'EAUX PLUVIALES SUR UNE PARTIE DU PALAIS BOURBON**

## **Maître d'ouvrage :**

ASSEMBLEE NATIONALE  
SERVICE DES AFFAIRES IMMOBILIERES ET DU PATRIMOINE  
126, RUE DE L'UNIVERSITE  
75355 PARIS 07 SP

## **Numéro de marché :**

MARCHE 2016 AN-28 –ENTRETIEN COURANT DES COUVERTURES ET DES CHENEAUX

## **Nature du document :**

RELEVES TECHNIQUES SUR EP

## **Date de rédaction :**

27/11/2018 INDICE 2

## **Zone concernées par l'étude :**

Toitures de la cour Casablanca et de la bibliothèque  
Toitures du Fronton, de la Salle des Conférences et de l'Hémicycle.  
Toitures du salon Pujol, du salon Casimir Perier et de la vice-présidence.  
Toitures des salons Delacroix, Du Salon Casimir Perier, Salle des Pas Perdus.

---

## **Tables des matières**

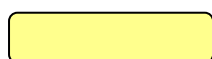
<b>RELEVES DES EVACUATIONS D'EAUX PLUVIALES SUR UNE PARTIE DU PALAIS BOURBON.....</b>	<b>1</b>
<b>1. Objet de la présente étude.....</b>	<b>4</b>
<b>2. Plan de localisation des zone concernées par l'étude.....</b>	<b>5</b>
<b>3. Etude des zones.....</b>	<b>6</b>
3.1. Zone 1 : Cour Casablanca, Bibliothèque et bureaux de la Vice-présidence.....	6
3.2.1 Détail des EP sur la zone 1.....	7
3.2.1.1 Surface desservie par l'EP n° 1.....	8
3.2.1.2 Surface desservie par l'EP n° 2.....	9
3.2.1.3 Surface desservie par l'EP n° 3.....	10
3.2.1.4 Surface desservie par l'EP n° 4.....	11
3.2.1.5 Surface desservie par l'EP n° 5.....	12
3.2.1.6 Surface desservie par l'EP n° 6.....	13
3.2.1.7 Surface desservie par l'EP n° 7.....	14
3.2.1.8 Surface desservie par l'EP n° 8.....	15
3.2 Zone 2 : Toiture de la salle des Conférences et de l'Hémicycle.....	16
3.2.1 Détail des EP sur les zones fronton, Hémicycle et salle des conférences.....	17
3.2.2 Repérage des chéneaux.....	18
3.2.2.1 Surface en plan de couverture évacuée par l'EP n° 1.....	19
3.2.2.2 Surface en plan de couverture évacuée par l'EP n° 2.....	20
3.2.2.3 Surface en plan de couverture évacuée par l'EP n° 3.....	21
3.2.2.4 Surface en plan de couverture évacuée par l'EP n° 4.....	22
3.2.2.5 Surface en plan de couverture évacuée par l'EP n° 5.....	24
3.3 Zone 3 : toiture du Salon Casimir Perier, du Salon Pujol et des bureaux de la Vice-Présidence. ....	25

3.3.1 Détail des EP sur la zone des toitures du Salon Casimir Perier, du Salon Pujol et des bureaux de la Vice-Présidence. ....	26
3.3.2 Repérage des chéneaux.....	27
3.3.2.1 Surface en plan de couverture desservie par l'EP n° 1.....	28
3.3.2.2 Surface en plan de couverture desservie par l'EP n° 2.....	29
3.3.2.3 Surface en plan de couverture desservie par l'EP n° 3.....	30
3.3.2.4 Surface en plan de couverture desservie par l'EP n° 4.....	31
3.4 Zone. 4 : Toiture Casimir Perier, Salon Delacroix et toitures de la Salle des Pas Perdus .....	32
3.4.1 Détail des EP sur la zone des toitures du Salon Casimir Perier, du Salon Delacroix et de la salle des pas perdus. ....	33
3.4.2 Repérage des chéneaux.....	34
3.4.2.1 Surface en plan de couverture évacuée par l'EP n° 1.....	35
3.4.2.2 Surface en plan de couverture évacuée par l'EP n° 2.....	36
3.4.2.3 Surface en plan de couverture évacuée par l'EP n° 3.....	37
3.4.2.4 Surface en plan de couverture évacuée par l'EP n° 4.....	38
3.4.2.5 Surface en plan de couverture évacuée par l'EP n° 5.....	39

## **1. Objet de la présente étude**

Cette étude a pour but de déterminer les zones de toiture que desservent les descentes d'eaux pluviales existantes sur certaines parties du Palais Bourbon.

## 2. Plan de localisation des zone concernées par l'étude



Zone 1 : Cour Casablanca, Bibliothèque et bureaux de la vice-présidence.



Zone 2 : Toitures de la salle des Conférences et de l'Hémicycle.



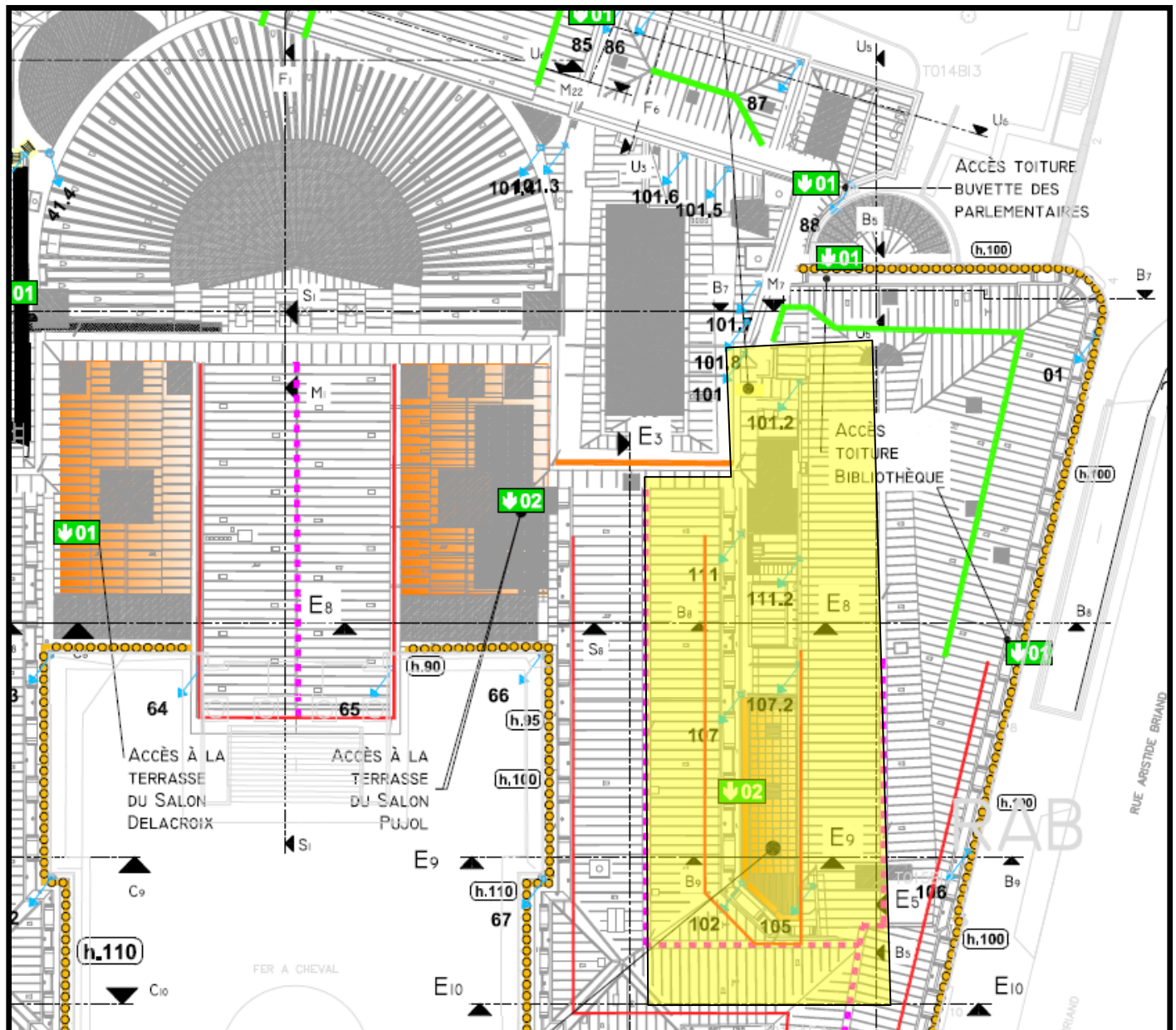
Zone. 3 : Toitures du Salon Casimir Parier, du Salon Pujol et des bureaux de la Vice-Présidence



Zone. 4 : Toitures du Salon Casimir Parier, du Salon Delacroix et salle des Pas Perdus.

### 3. Etude des zones

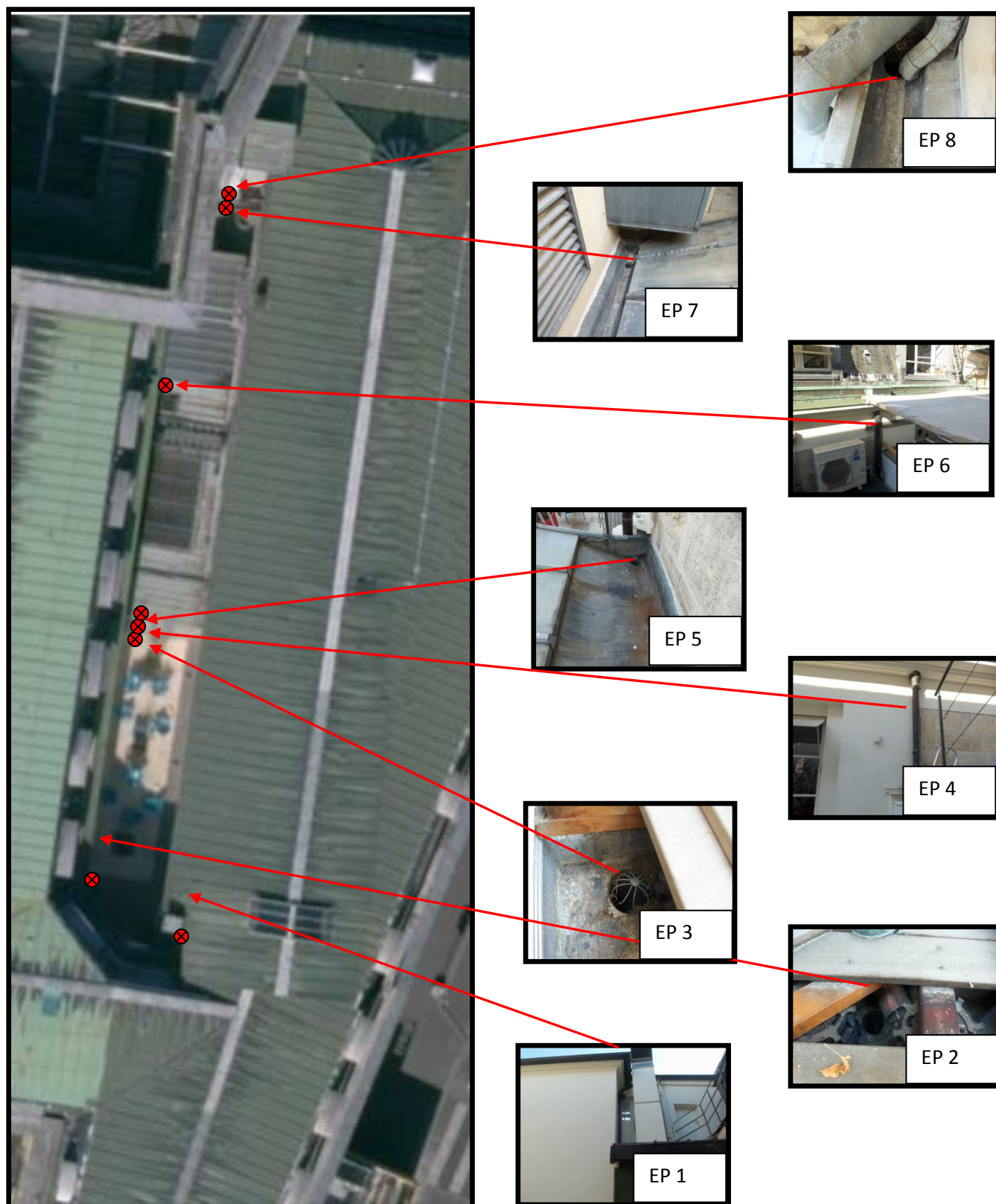
#### 3.1. Zone 1 : Cour Casablanca, Bibliothèque et bureaux de la Vice-présidence.



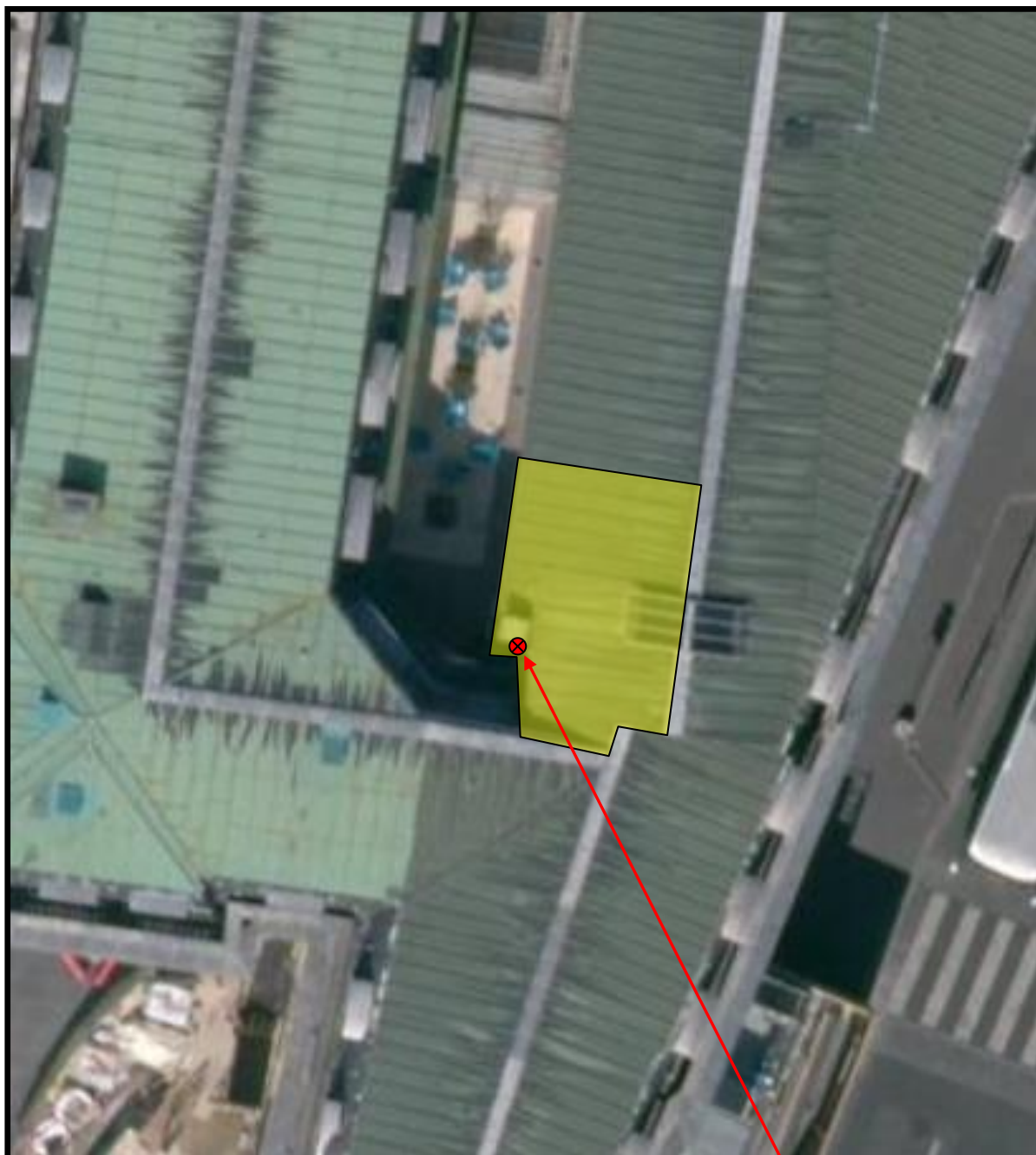
Zone 1 : Cour Casablanca, Bibliothèque et bureaux de la Vice-présidence.



### 3.2.1 Détail des EP sur la zone 1



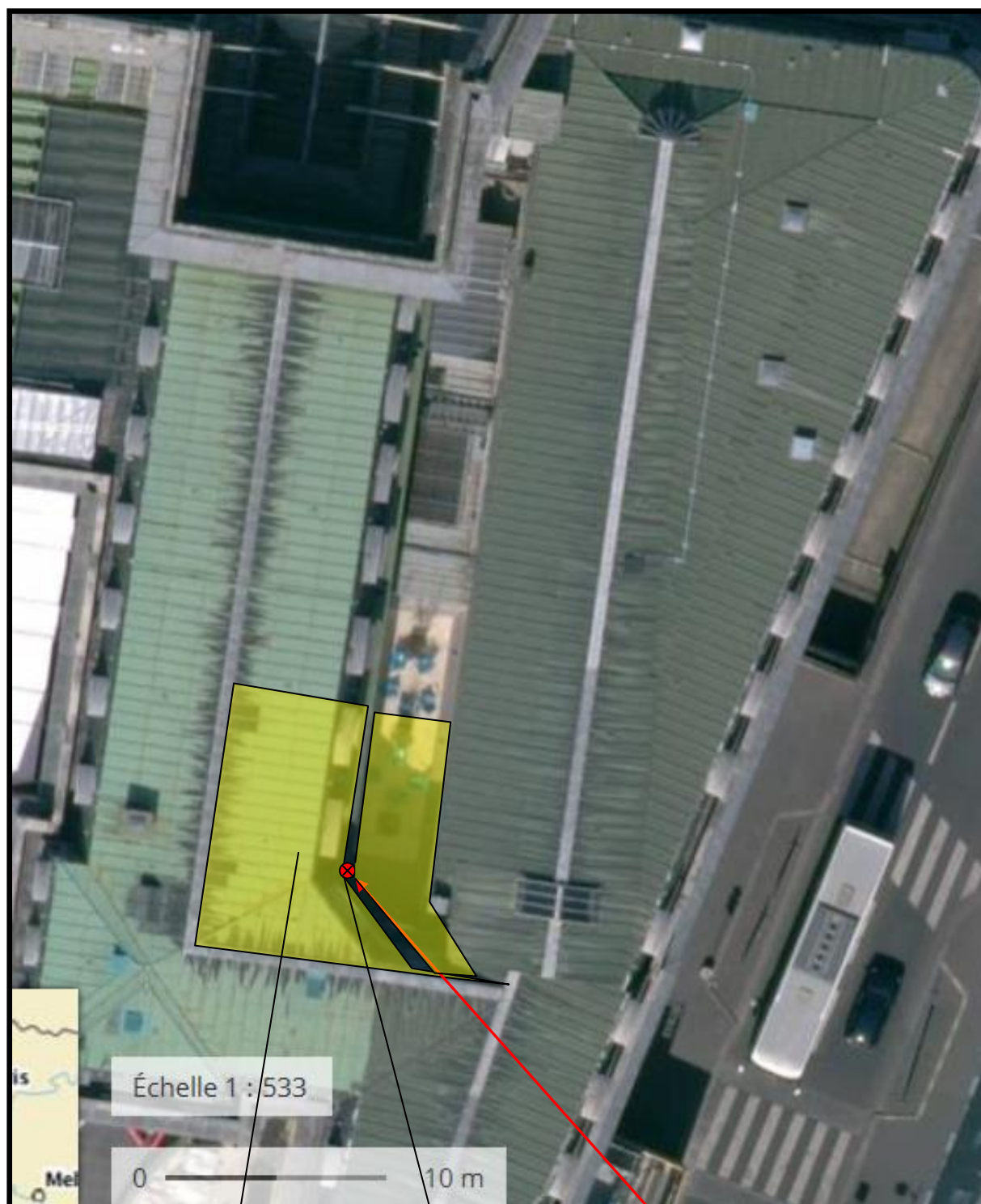
### 3.2.1.1 Surface desservie par l'EP n° 1



EP 1



### 3.2.1.2 Surface desservie par l'EP n° 2

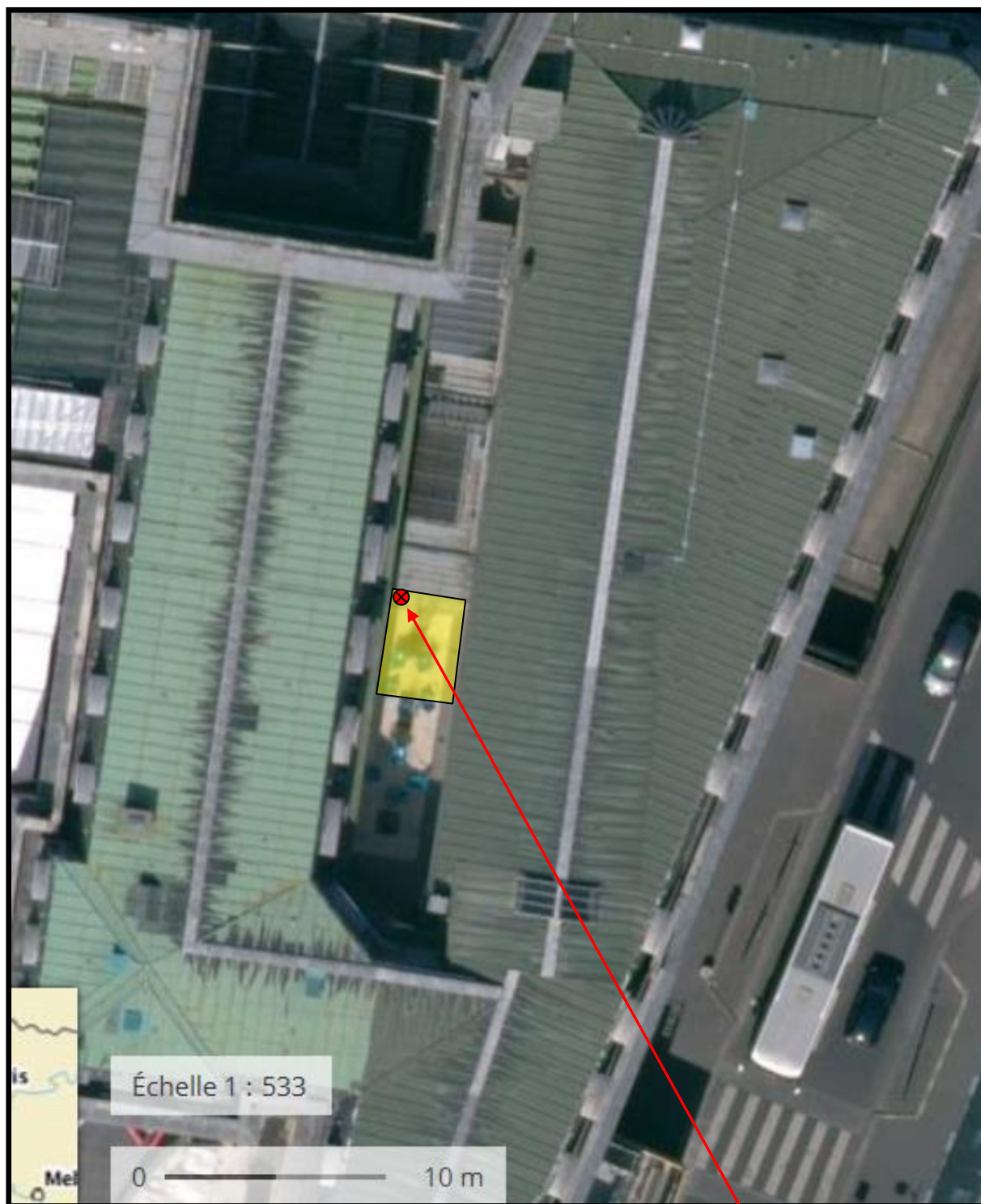


L'eau du brisis et du terrassons est déversée sur la terrasse. L'EP n°2 évacue donc aussi ces eaux.

L'EP n° 2 évacue l'eau de la terrasse



### 3.2.1.3 Surface desservie par l'EP n° 3

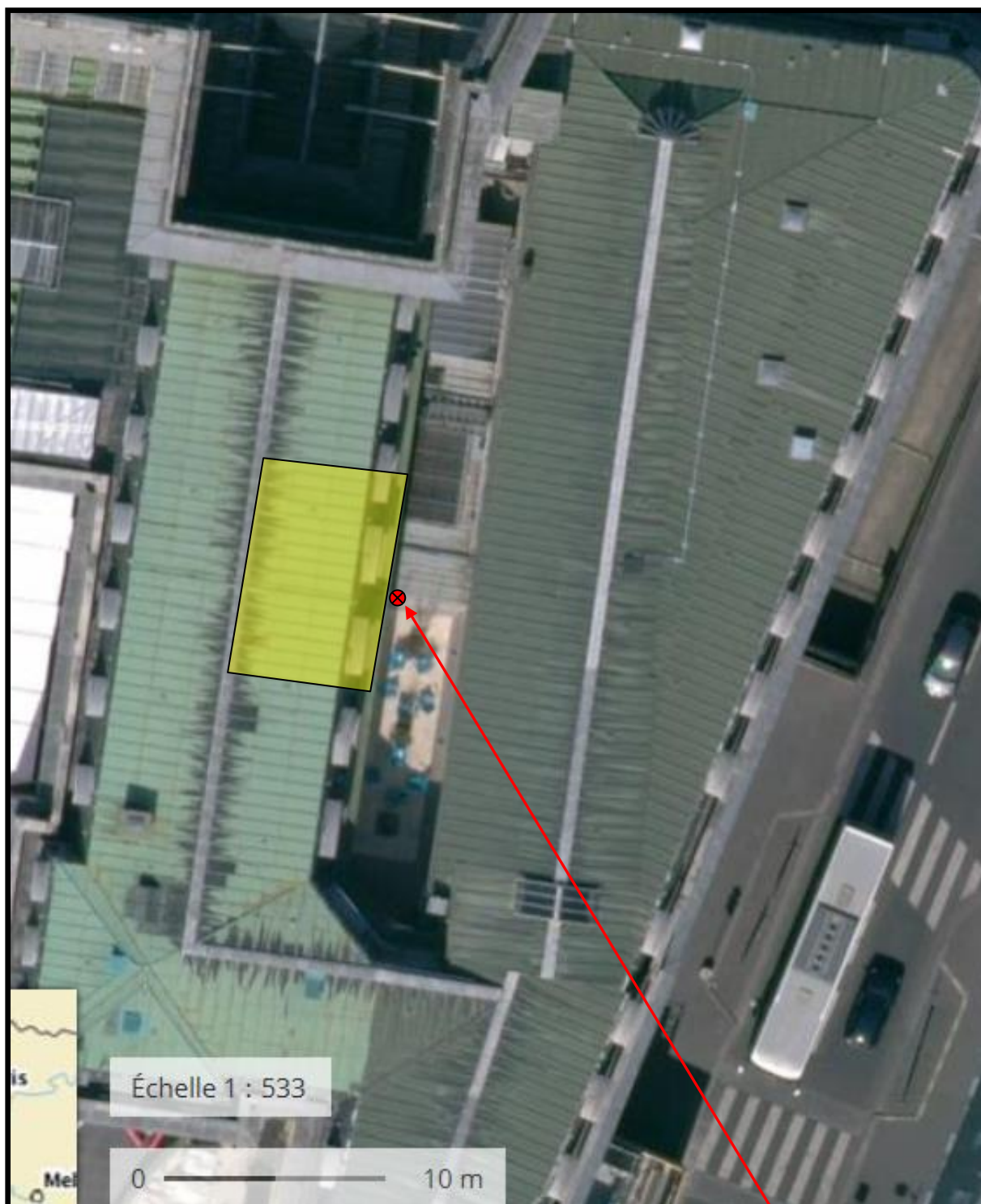


EP 3 sur terrasse





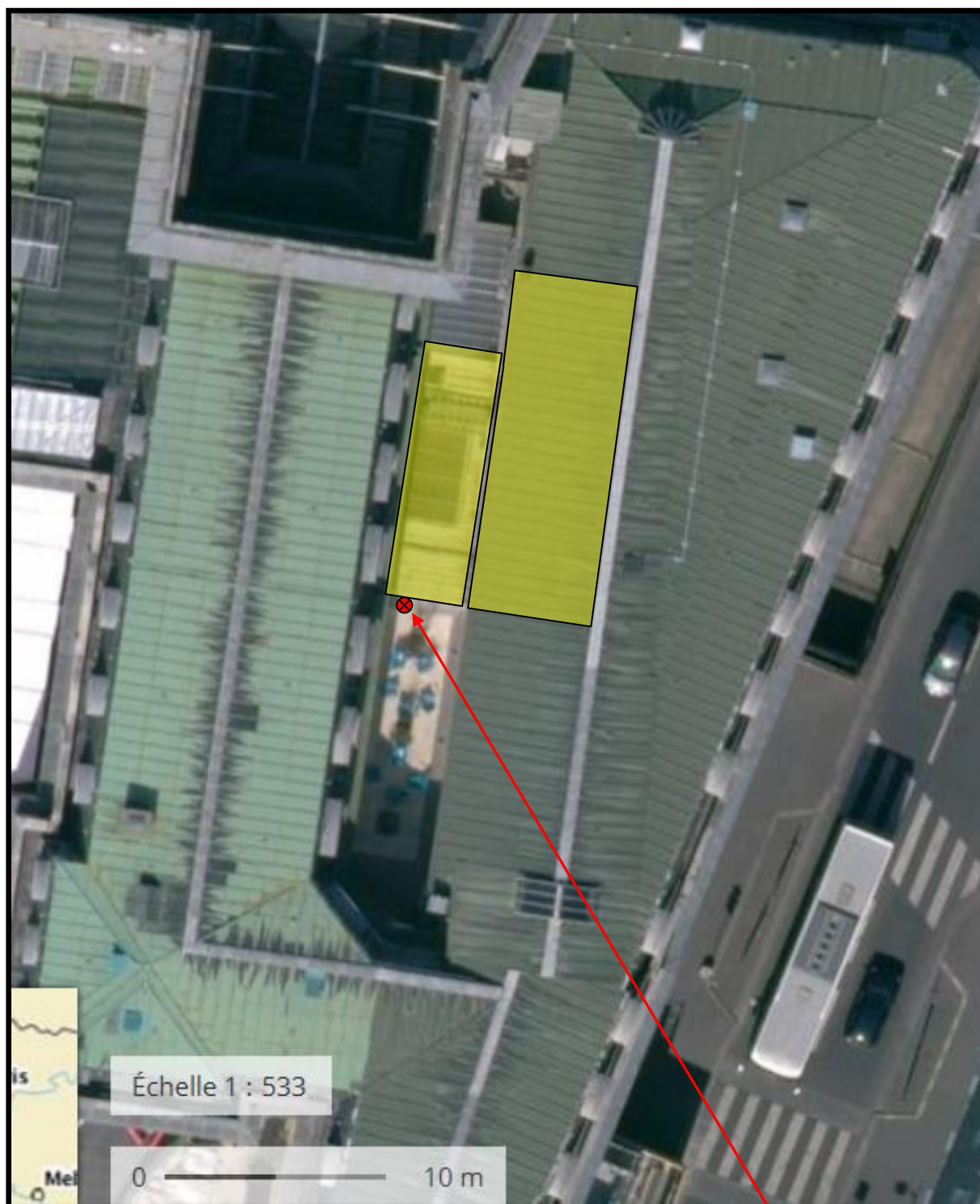
### 3.2.1.4 Surface desservie par l'EP n° 4



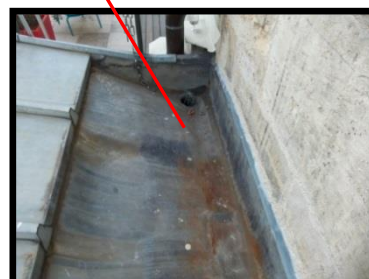
EP 4 dans coffrage. Attention, vérifier que l'EP 5 ne soit pas raccordée dans celle-ci. Dépose du coffrage nécessaire pour inspection.



### 3.2.1.5 Surface desservie par l'EP n° 5

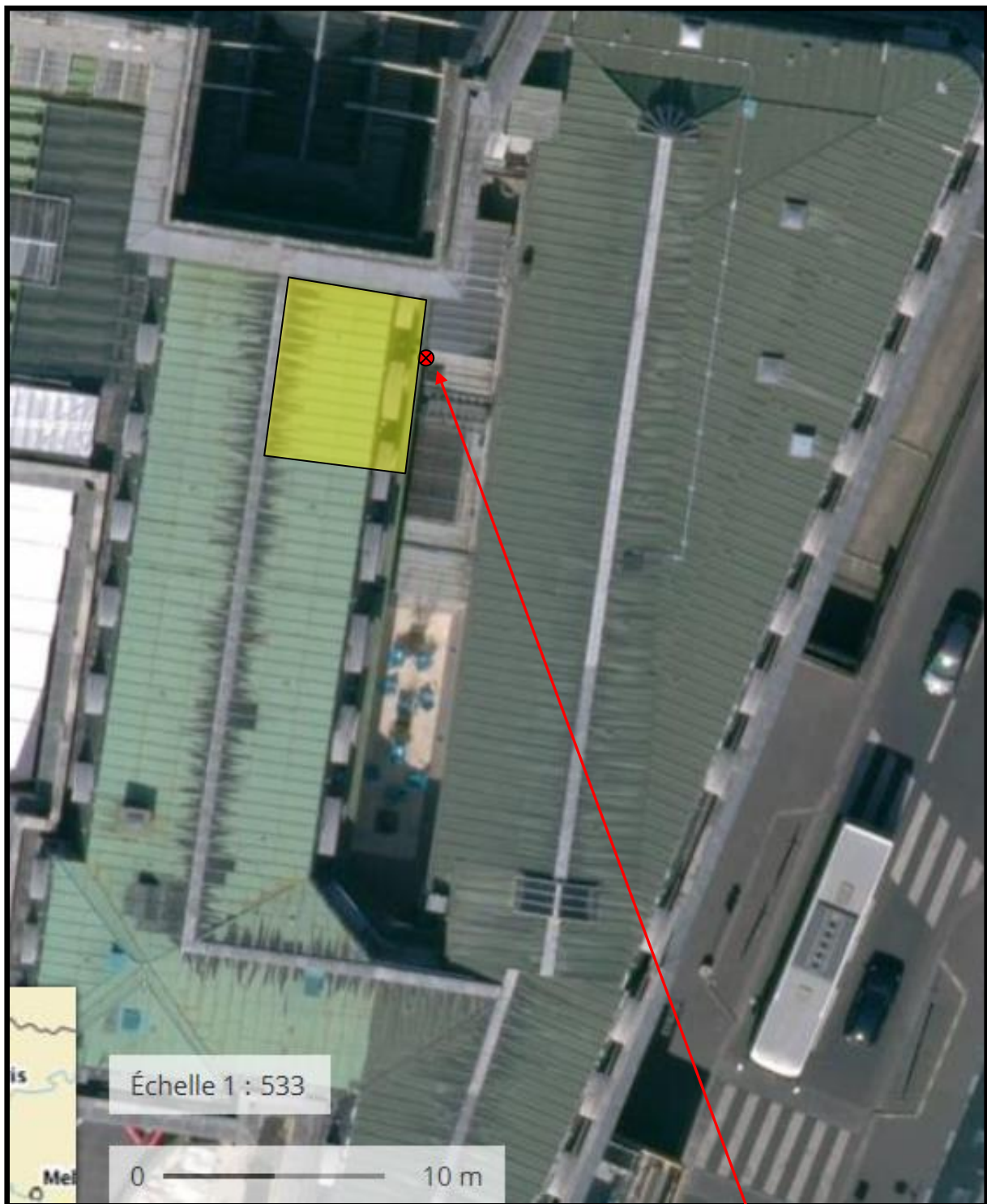


Ep n° 5 : Attention, vérifier que l'EP 5 ne soit pas raccordée dans l'EP n° 4. Dépose du coffrage nécessaire pour inspection.





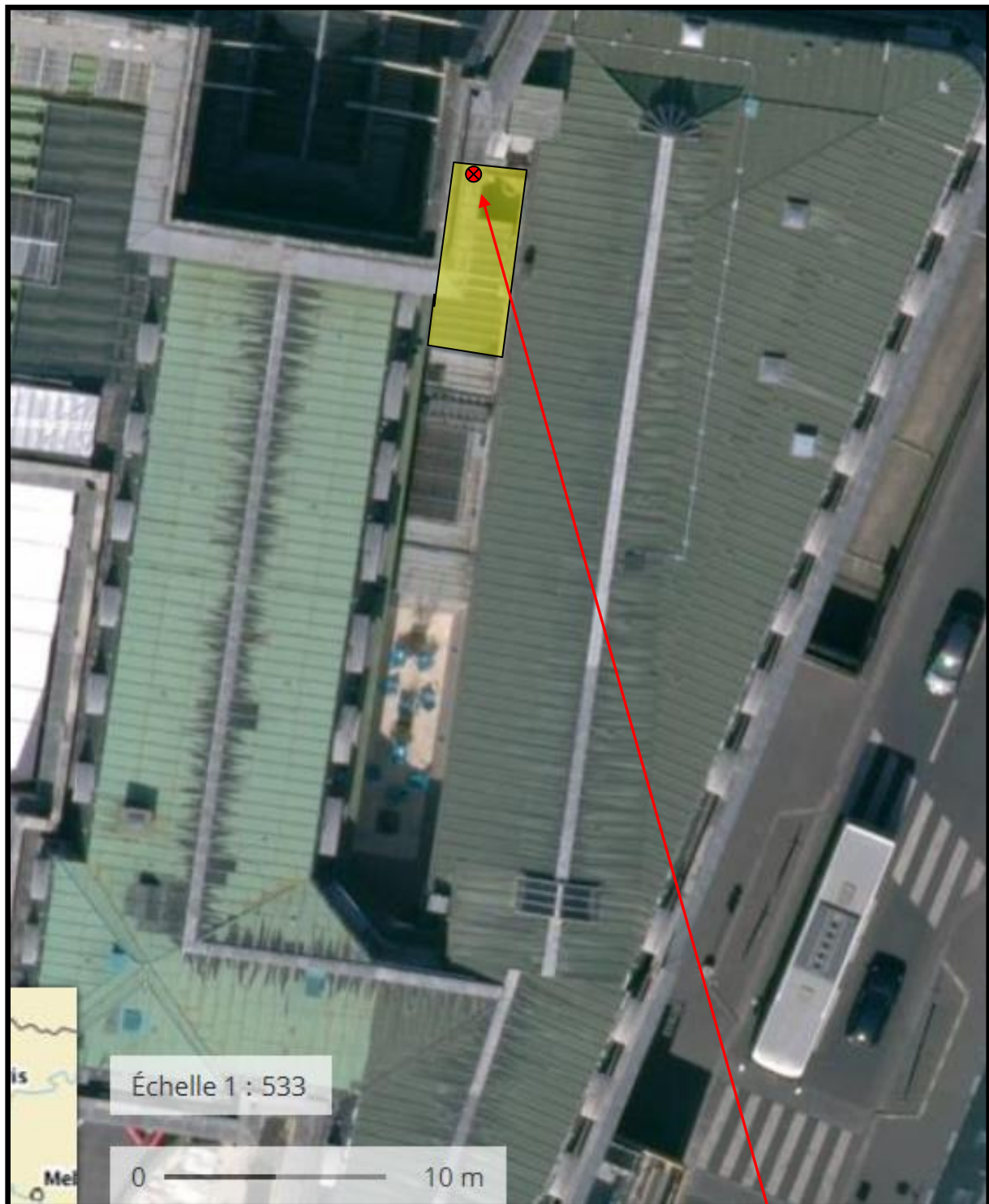
### 3.2.1.6 Surface desservie par l'EP n° 6



Ep n° 6 : descend dans le salon Zao Wou Ki.



### 3.2.1.7 Surface desservie par l'EP n° 7

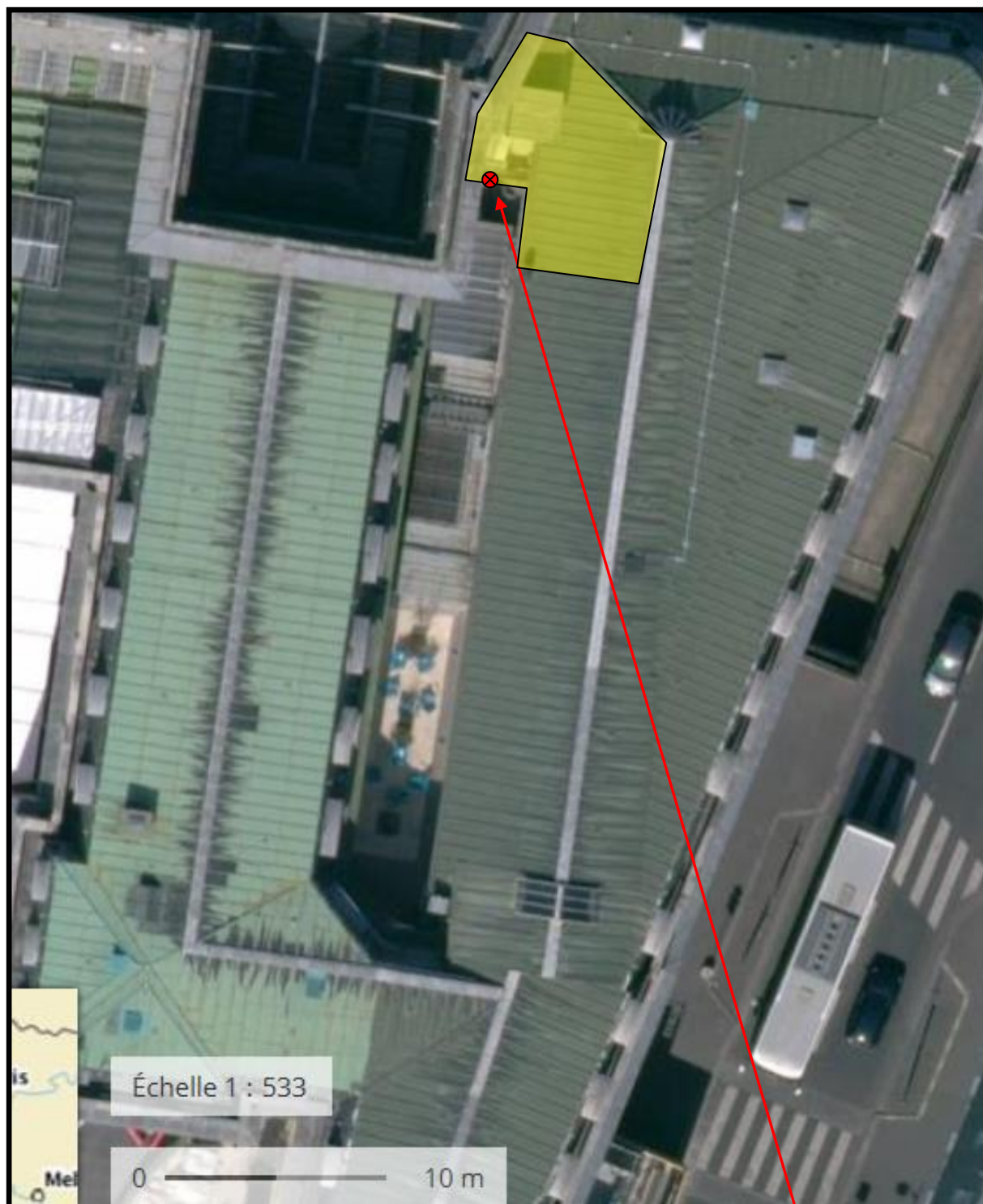


Ep n° 7 : Evacue les surfaces en plan de la verrière du salon Zao Wou Ki.





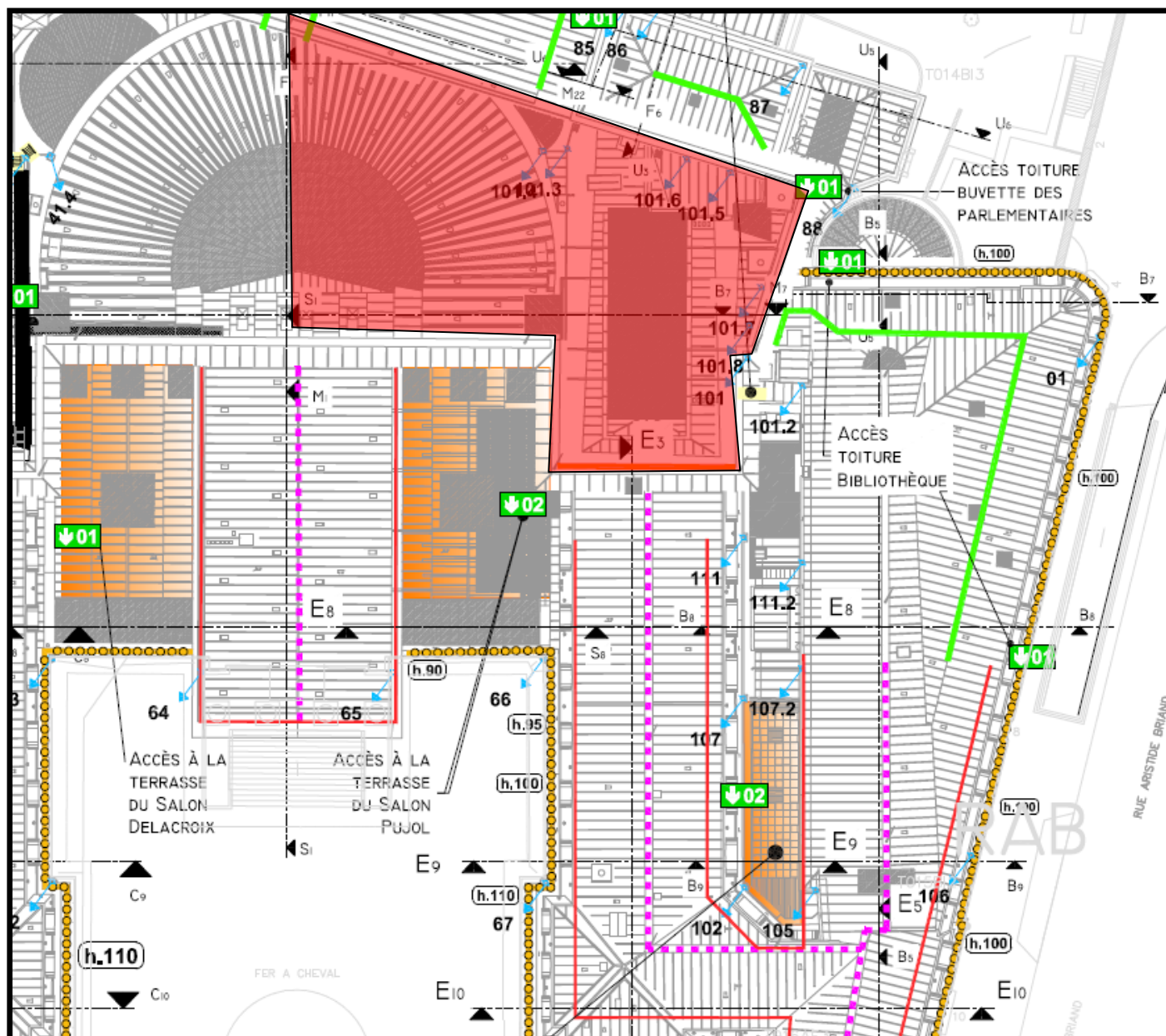
### 3.2.1.8 Surface desservie par l'EP n° 8



Ep n° 8 : Cette EP évacue aussi l'eau de la descente desservant le chéneau de la tête du grand mur. (Voir page 21 EP n°4)



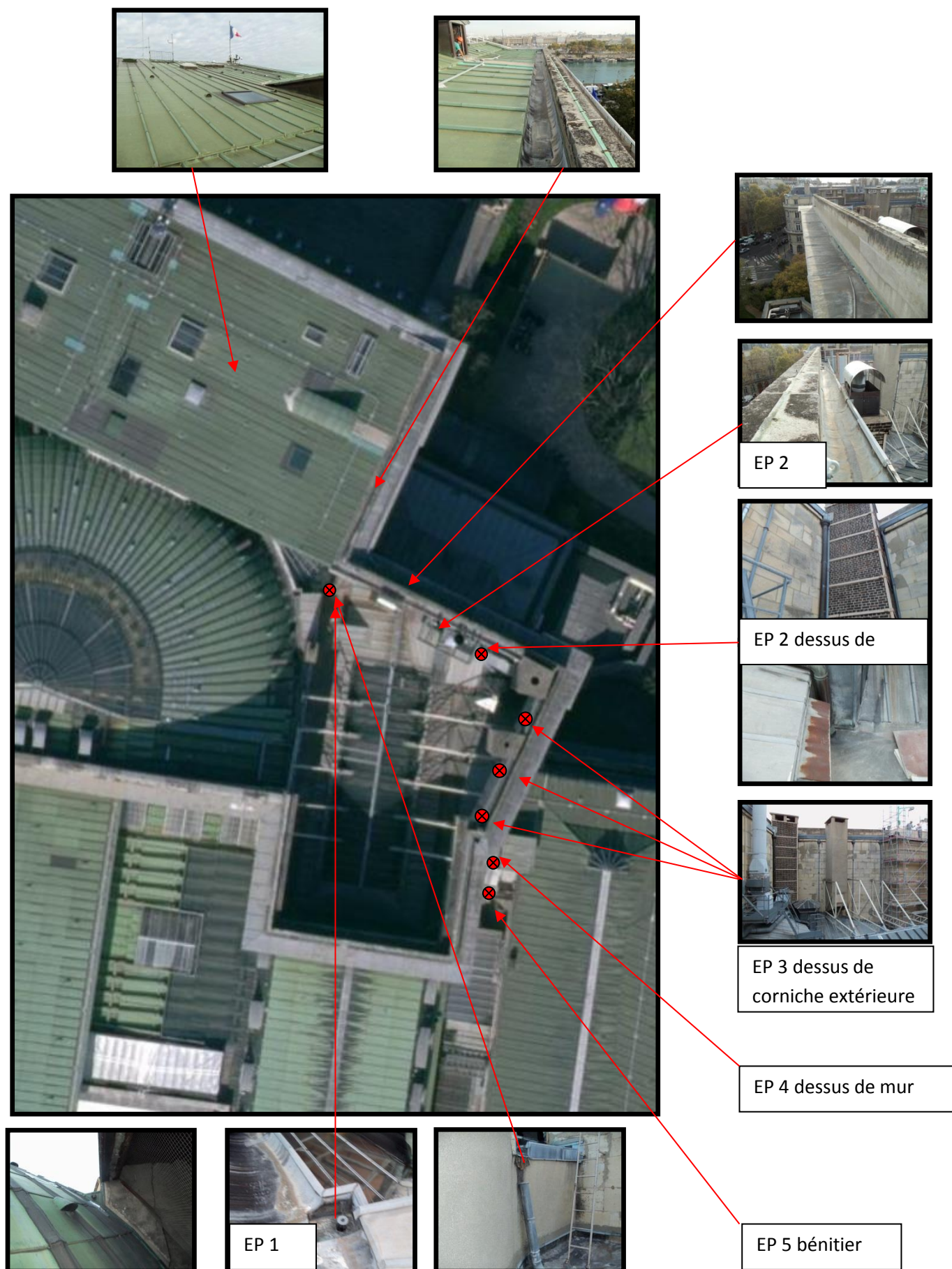
### 3.2 Zone 2 : Toiture de la salle des Conférences et de l'Hémicycle.



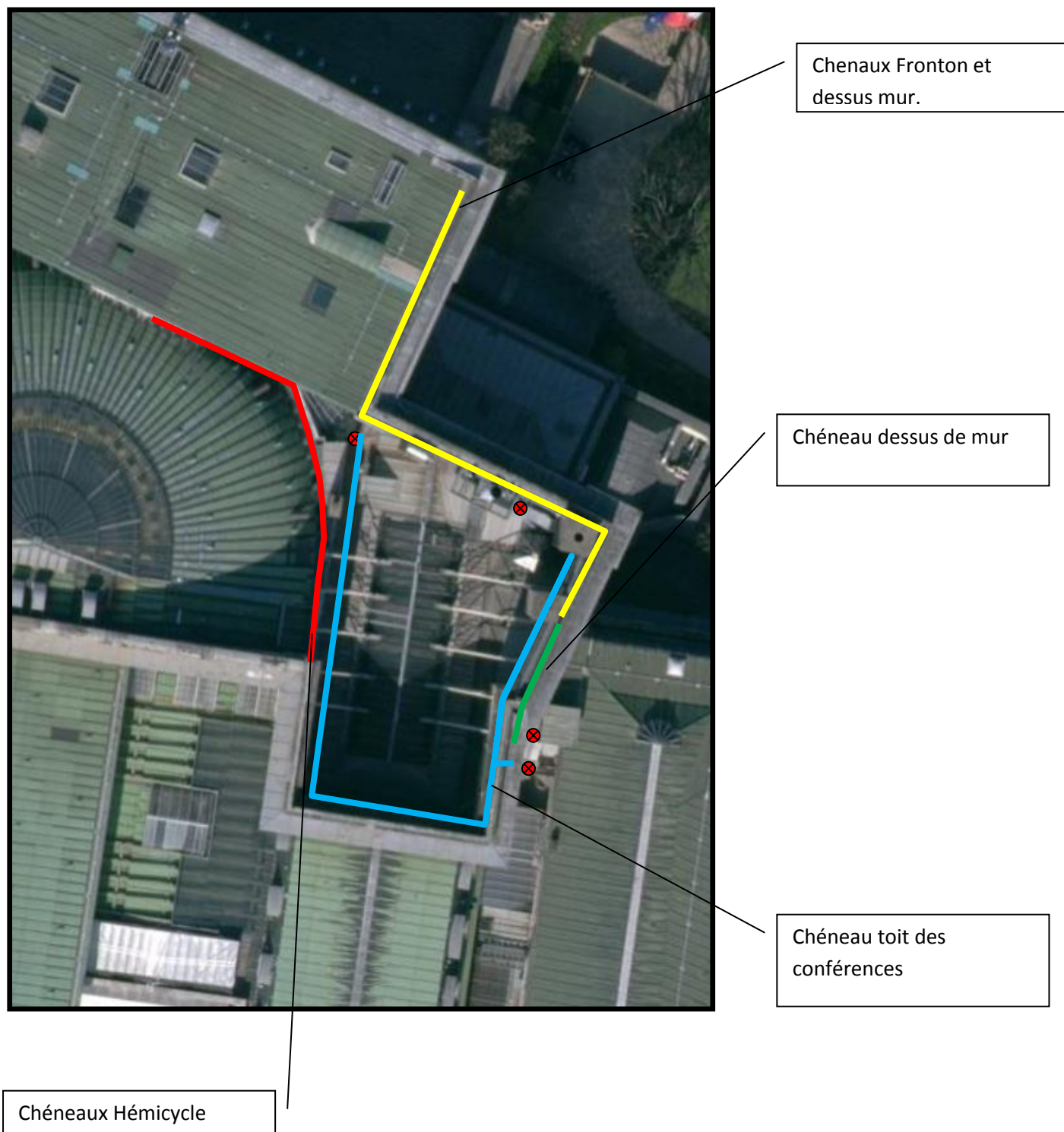
Zone 2 : Toitures de la Salle des Conférences / Hémicycle.



### 3.2.1 Détail des EP sur les zones fronton, Hémicycle et salle des conférences



### 3.2.2 Repérage des chéneaux



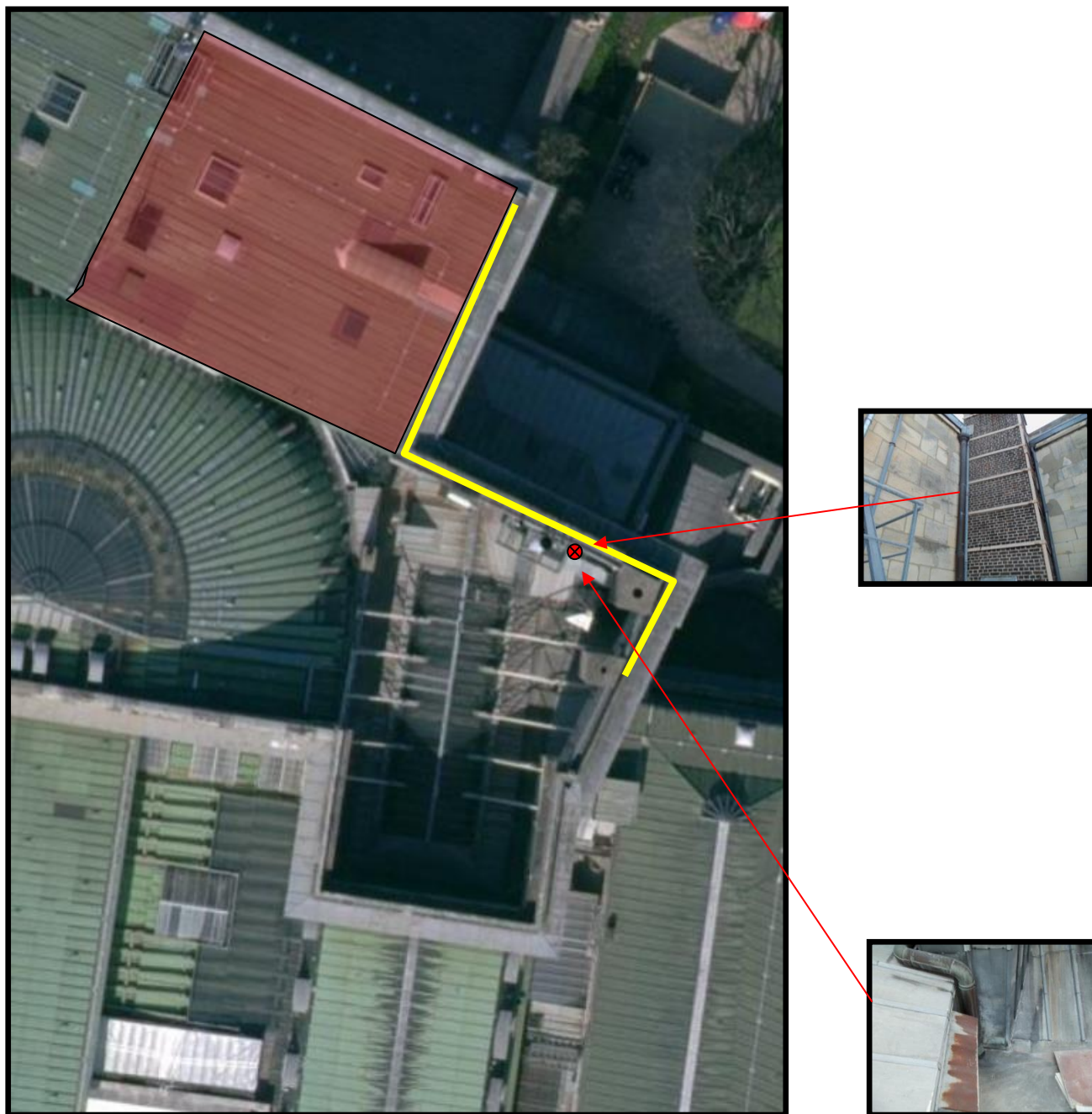


### **3.2.2.1 Surface en plan de couverture évacuée par l'EP n° 1**



Remarque : Cette EP évacue les eaux tombées sur la surface de toiture repérée sur l'Hémicycle dans le chéneau du toit des Conférences.

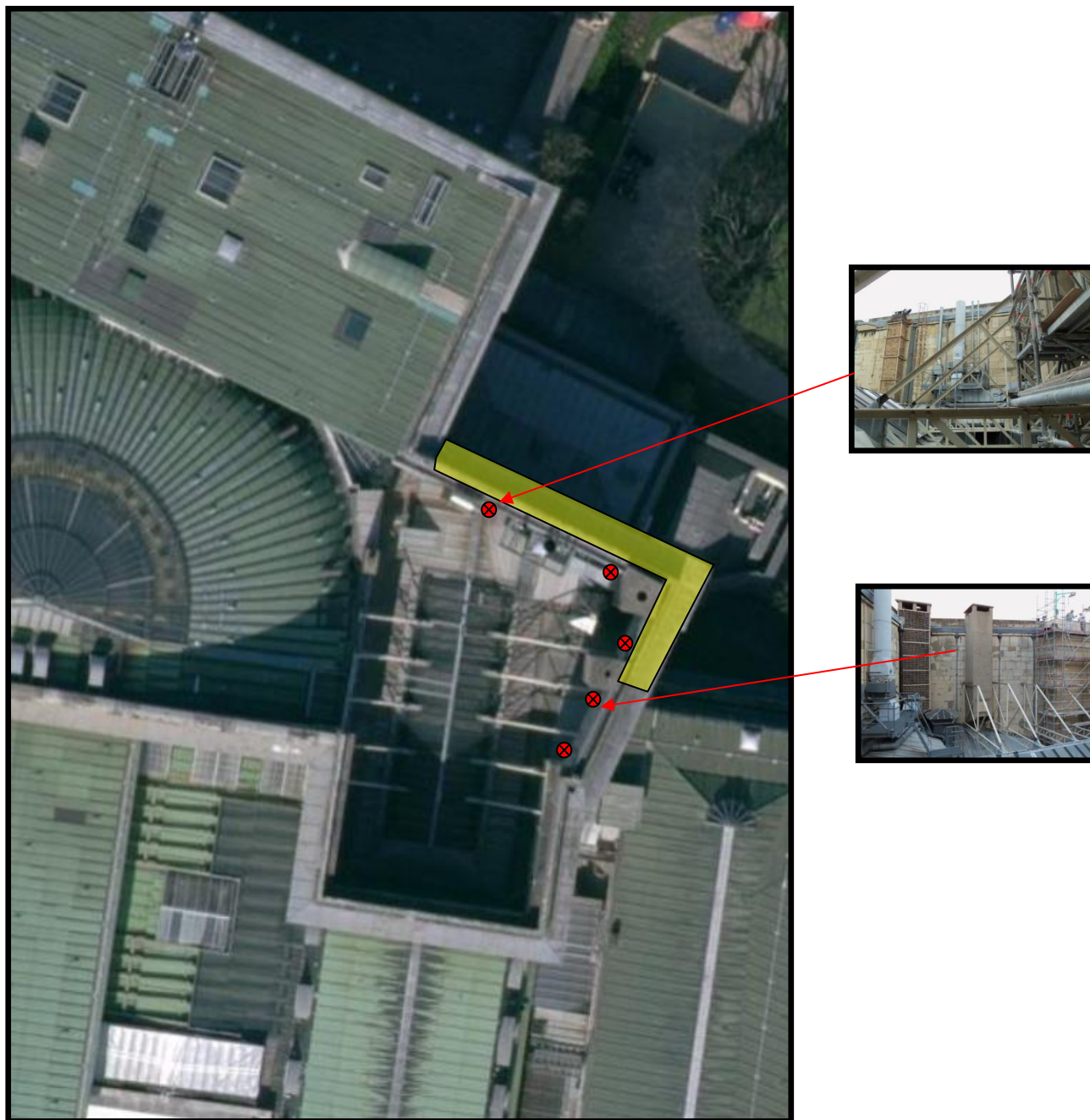
### **3.2.2.2 Surface en plan de couverture évacuée par l'EP n° 2**



Remarque : Cette EP évacue les eaux tombées sur la surface de toiture repérée sur le Fronton dans le chéneau du toit des Conférences.

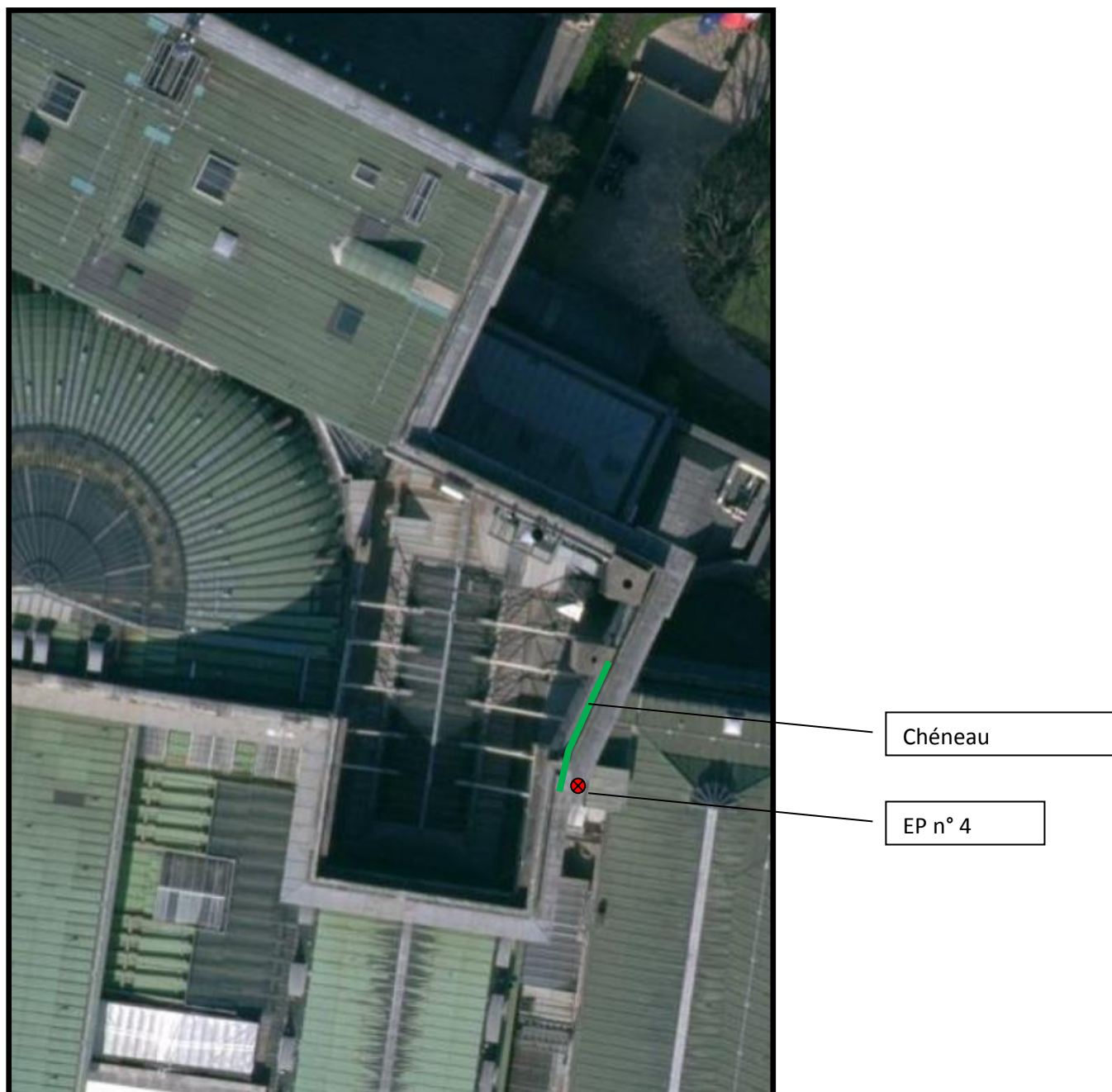


### **3.2.2.3 Surface en plan de couverture évacuée par l'EP n° 3**



Remarque : Ces EP évacuent dans les chéneaux du toit de la salle des conférences les eaux tombées sur les surfaces en plomb des dessus de corniches extérieures.

### 3.2.2.4 Surface en plan de couverture évacuée par l'EP n° 4



Cette EP récupère uniquement les eaux des chénaux de tête de mur. Aucune surface couverte n'est présente.

Remarque : Ces EP évacuent l'eau des chéneaux repérés sur la tête du grand mur.  
Les eaux sont déversées sur le toit



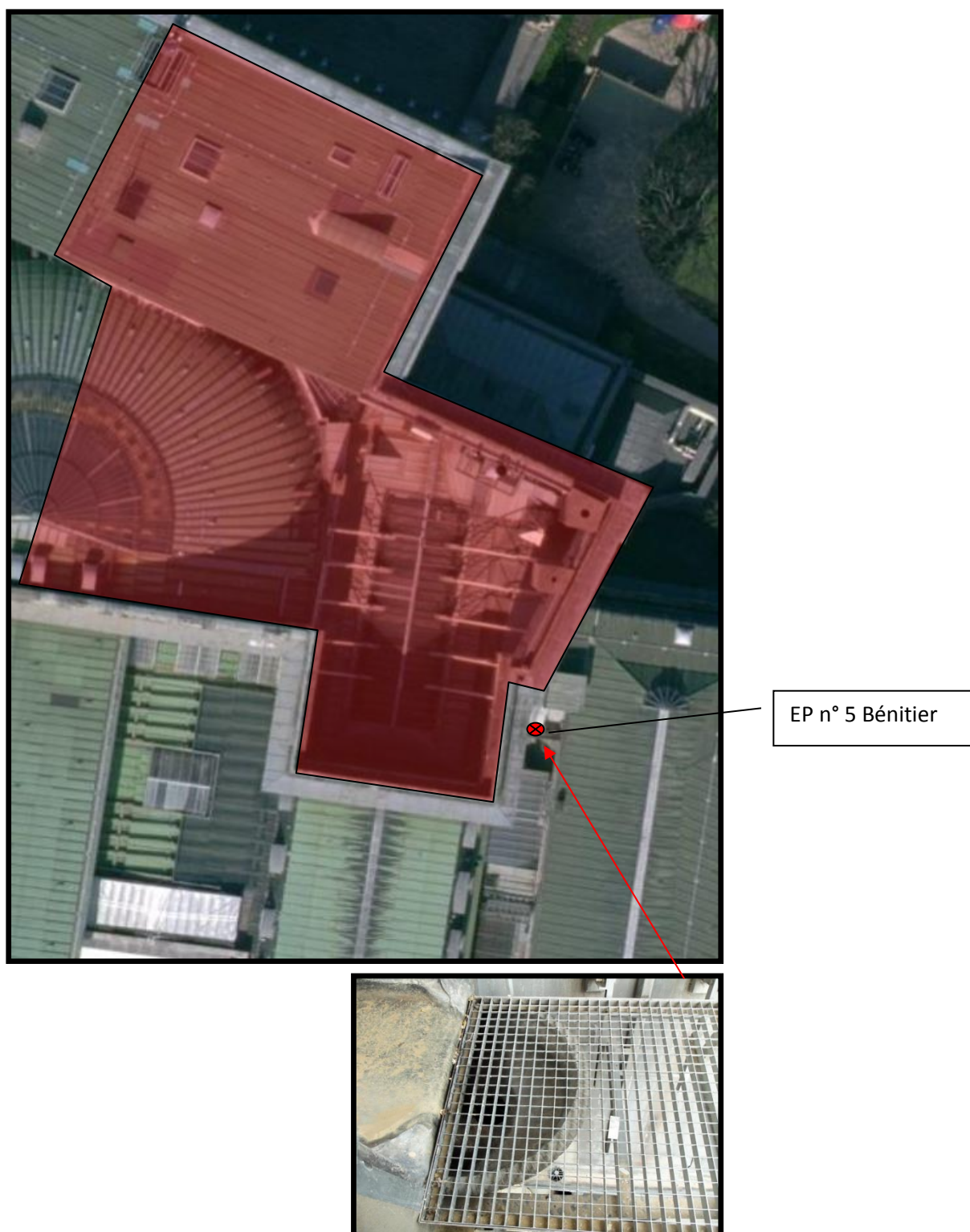
L'eau déversée par la descente n° 4 de la tête du grand mur est absorbée par la naissance EP n° 4 de la zone Zao Wou Ki.

EP n° 4 de la zone Zao Wou Ki.





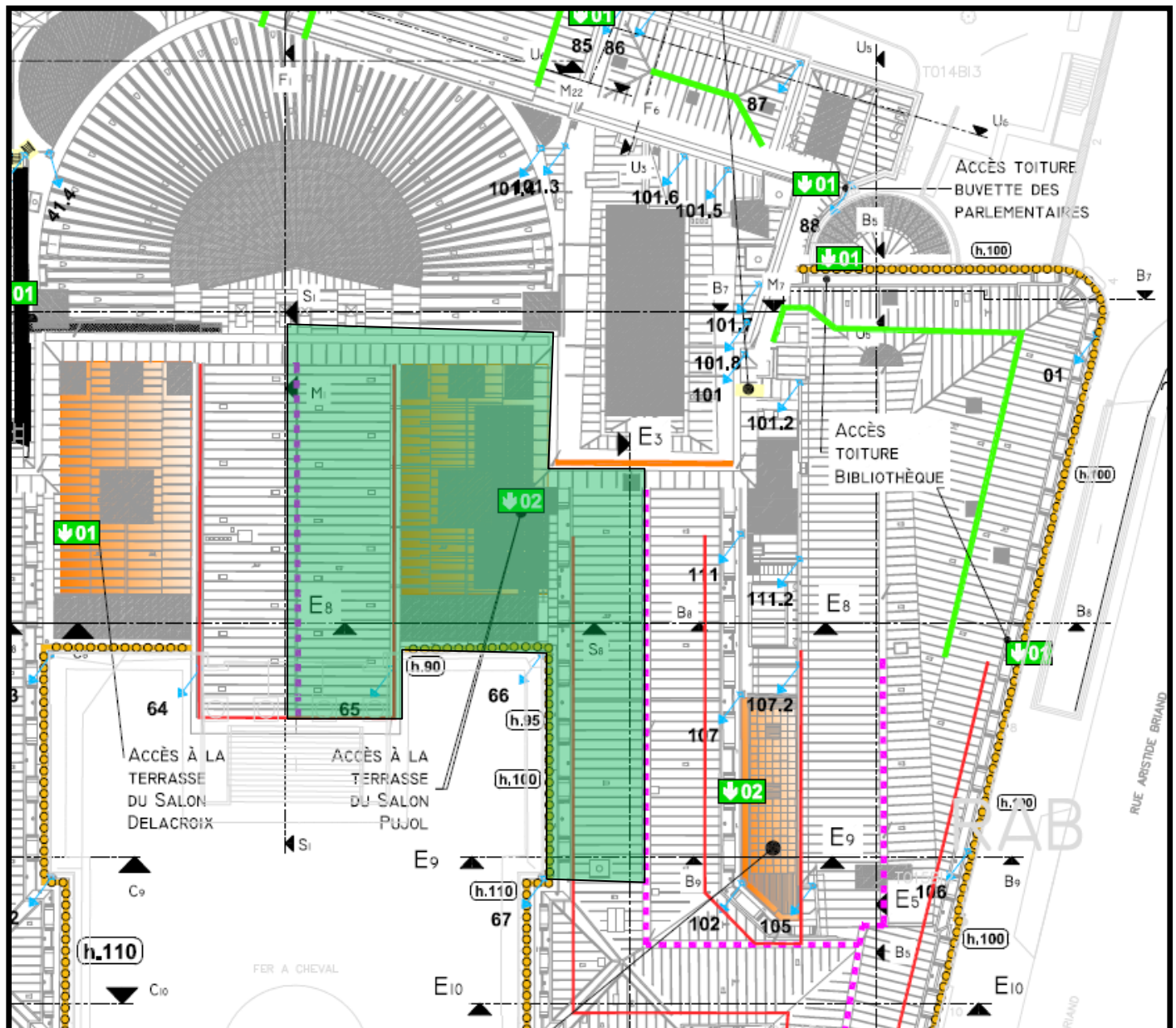
### **3.2.2.5 Surface en plan de couverture évacuée par l'EP n° 5**



Remarque : Le Bénitier reçoit l'intégralité des eaux de pluies des surfaces en plan de la moitié du dôme de l'Hémicycle, de la moitié de la toiture du Fronton, ainsi que celles de la toiture des Conférences.

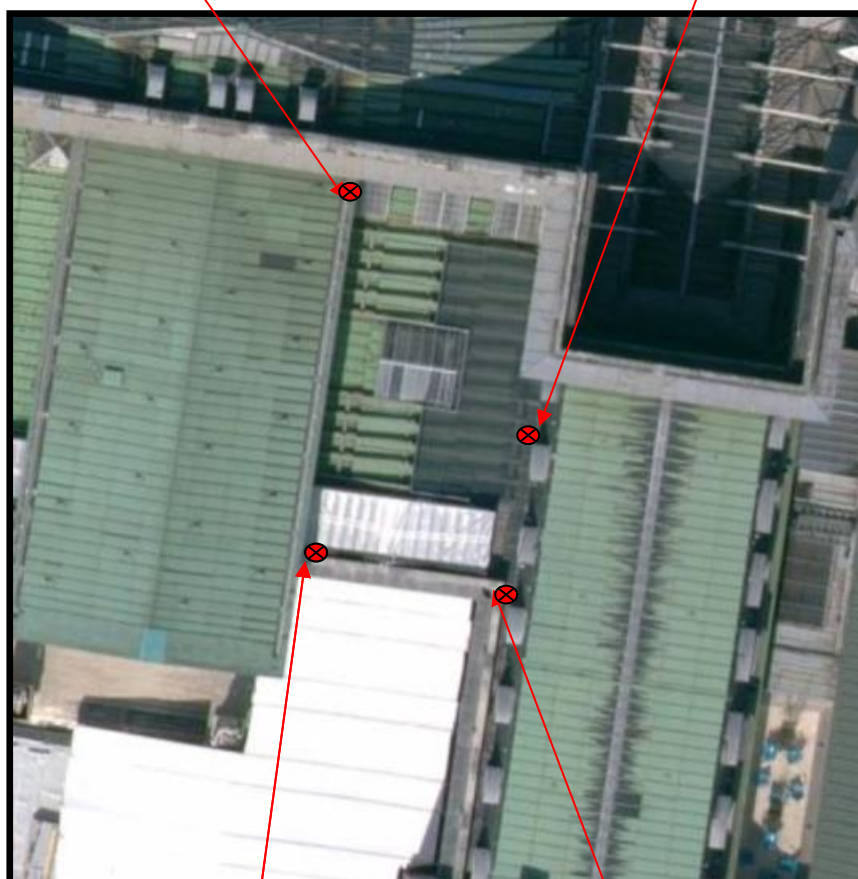


### 3.3 Zone 3 : toiture du Salon Casimir Perier, du Salon Pujol et des bureaux de la Vice-Présidence.



Toitures du Salon Casimir Perier, Salon Pujol et des bureaux de la Vice-Présidence

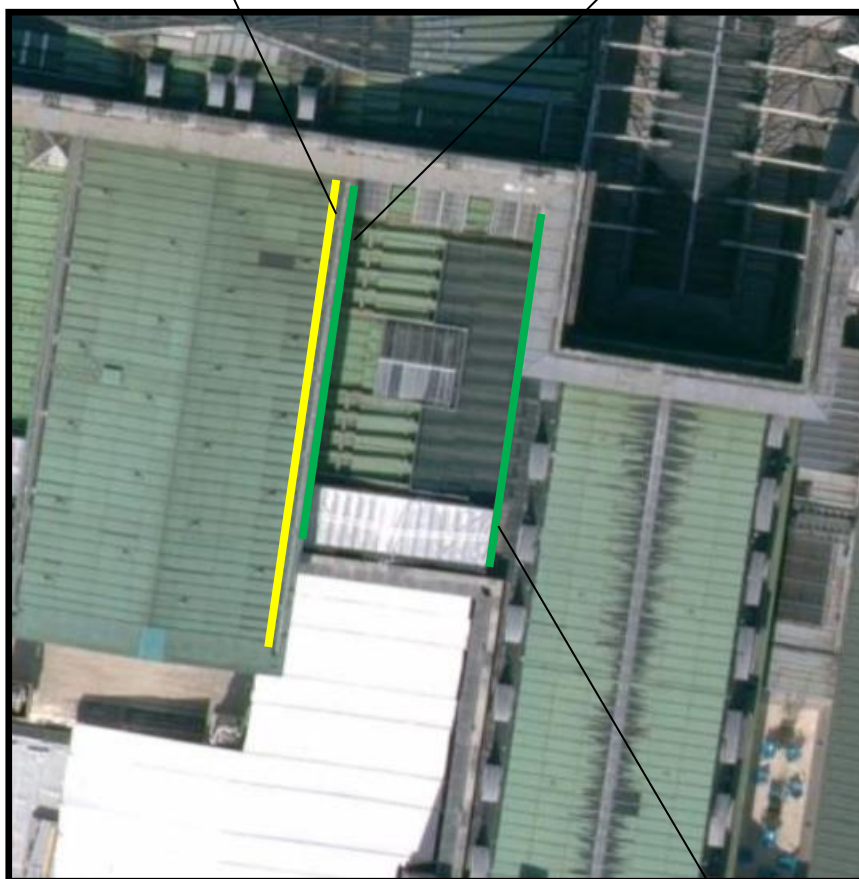
**3.3.1 Détail des EP sur la zone des toitures du Salon Casimir Perier, du Salon Pujol et des bureaux de la Vice-Présidence.**



### 3.3.2 Repérage des chéneaux

Chéneau Casimir Perier

Chéneau Pujol côté  
Casimir Perier



Chéneau Pujol côté  
bureaux de la Vice-  
Présidence.

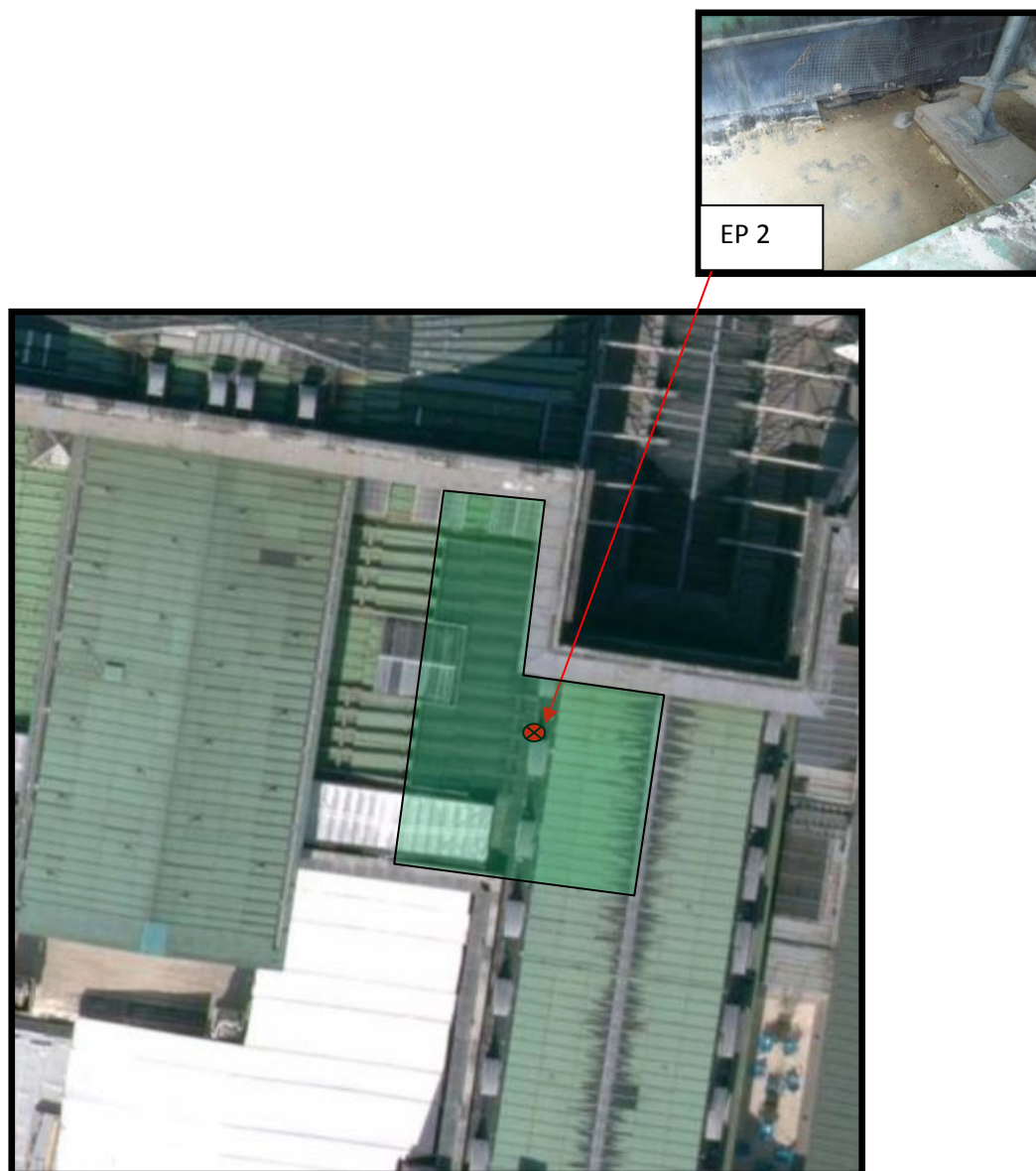


### **3.3.2.1 Surface en plan de couverture desservie par l'EP n° 1**



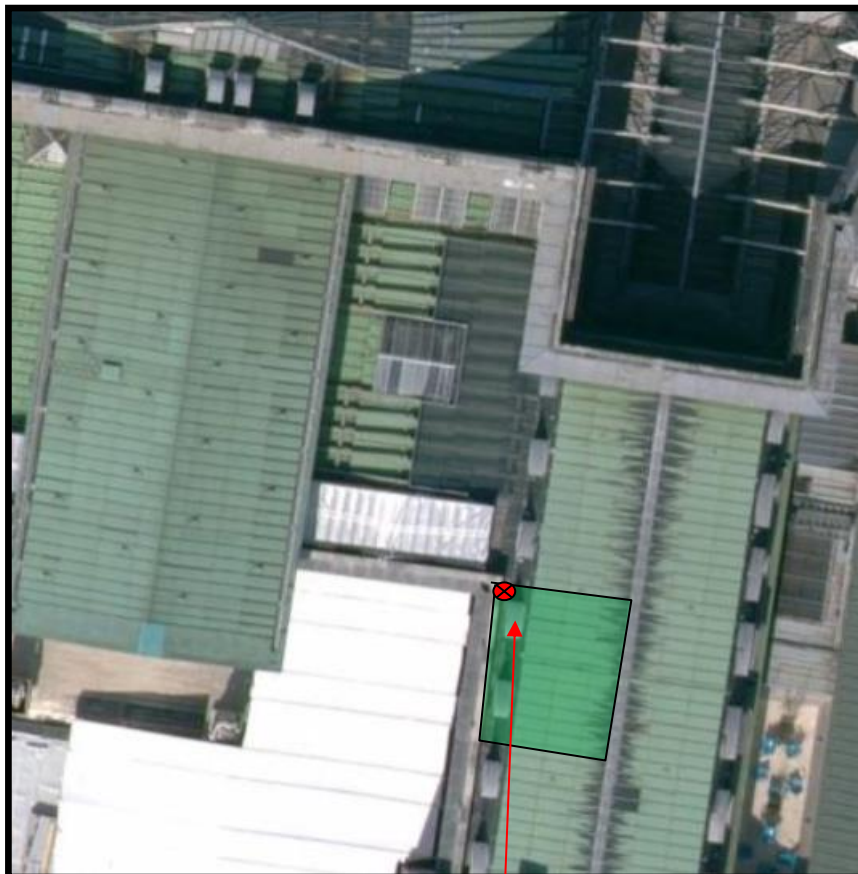
Remarque : L'EP n° 1 évacue l'eau récoltée sur le versant de la toiture Casimir Perier dans le chéneau de la toiture Pujol.

### **3.3.2.2 Surface en plan de couverture desservie par l'EP n° 2**



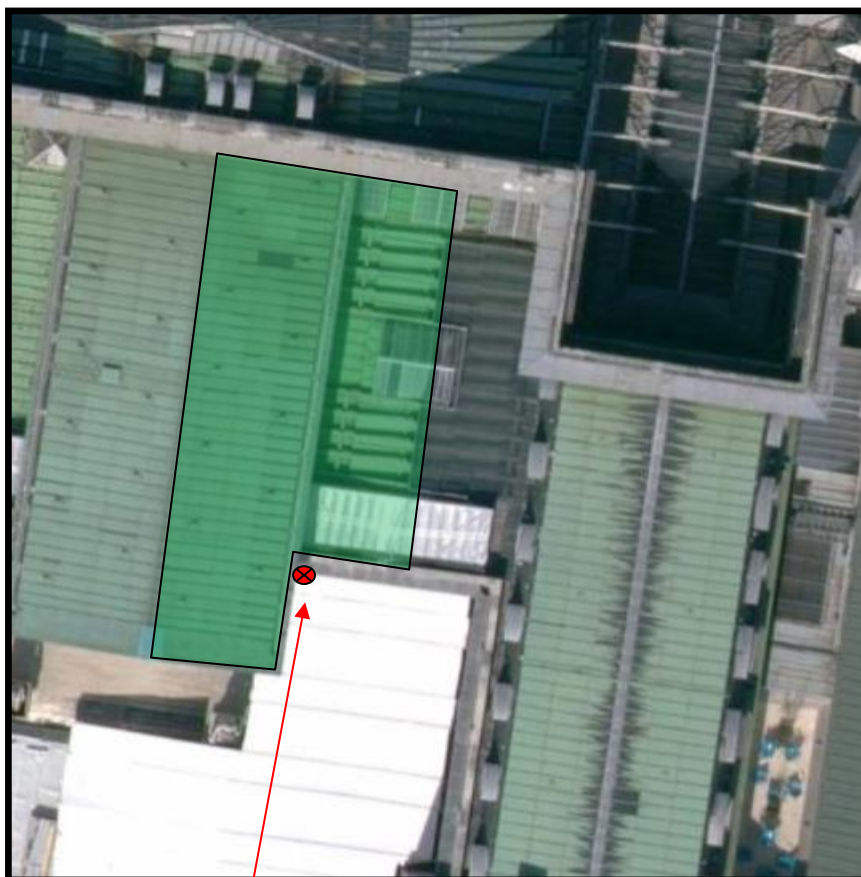
Remarque : l'Ep n°2 évacue l'eau réceptionnée sur la moitié du versant du salon Pujol, et l'eau tombée sur les surfaces en plan du brisis et terrasson d'une partie des bureaux de la Vice-Présidence.

### 3.3.2.3 Surface en plan de couverture desservie par l'EP n° 3



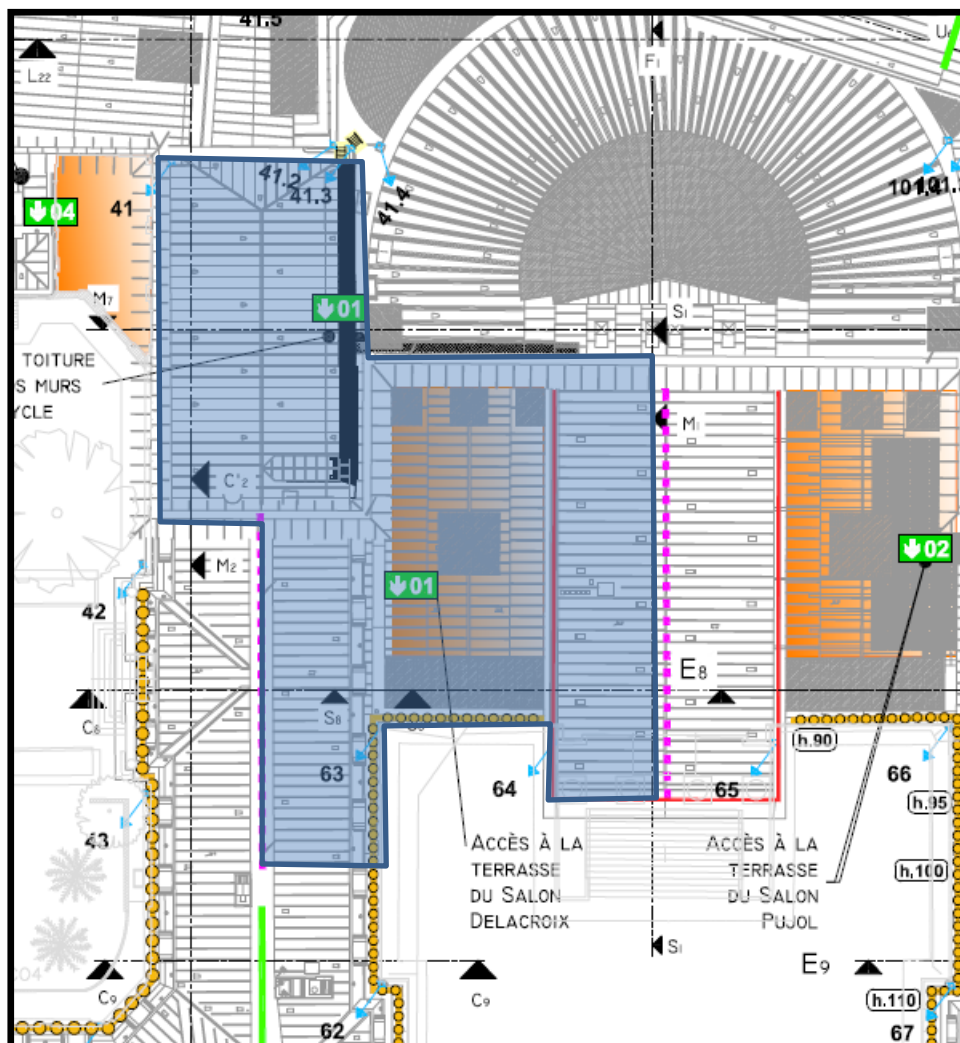


### **3.3.2.4 Surface en plan de couverture desservie par l'EP n° 4**



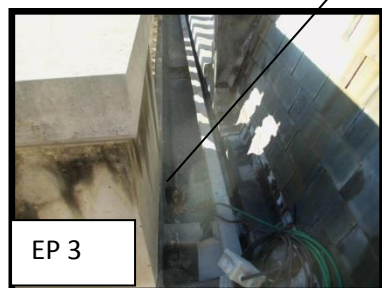
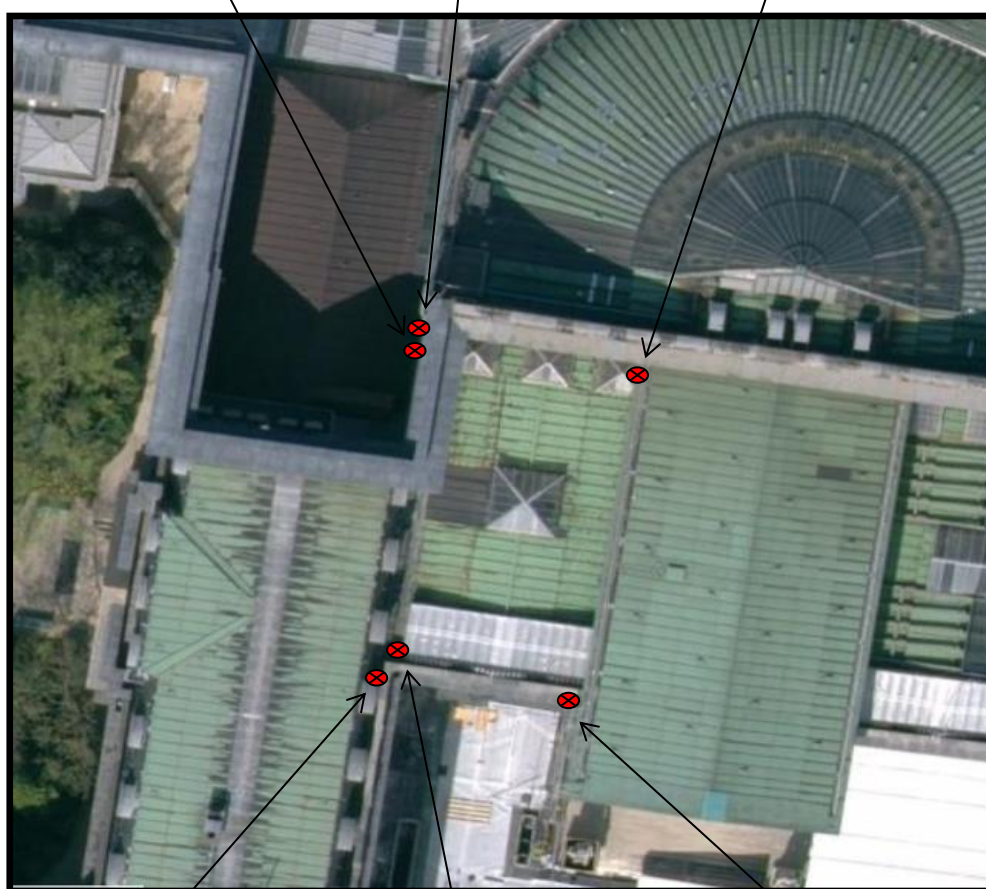
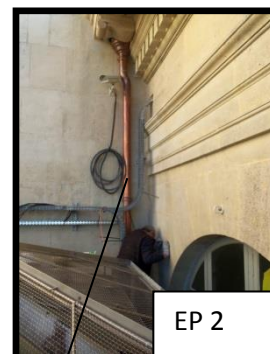
Remarque : Cette EP évacue l'eau de la moitié de la surface en plan de la toiture de Casimir Perier et la moitié de la surface en plan de la toiture du salon Pujol.

### **3.4 Zone. 4 : Toiture Casimir Perier, Salon Delacroix et toitures de la Salle des Pas Perdus**



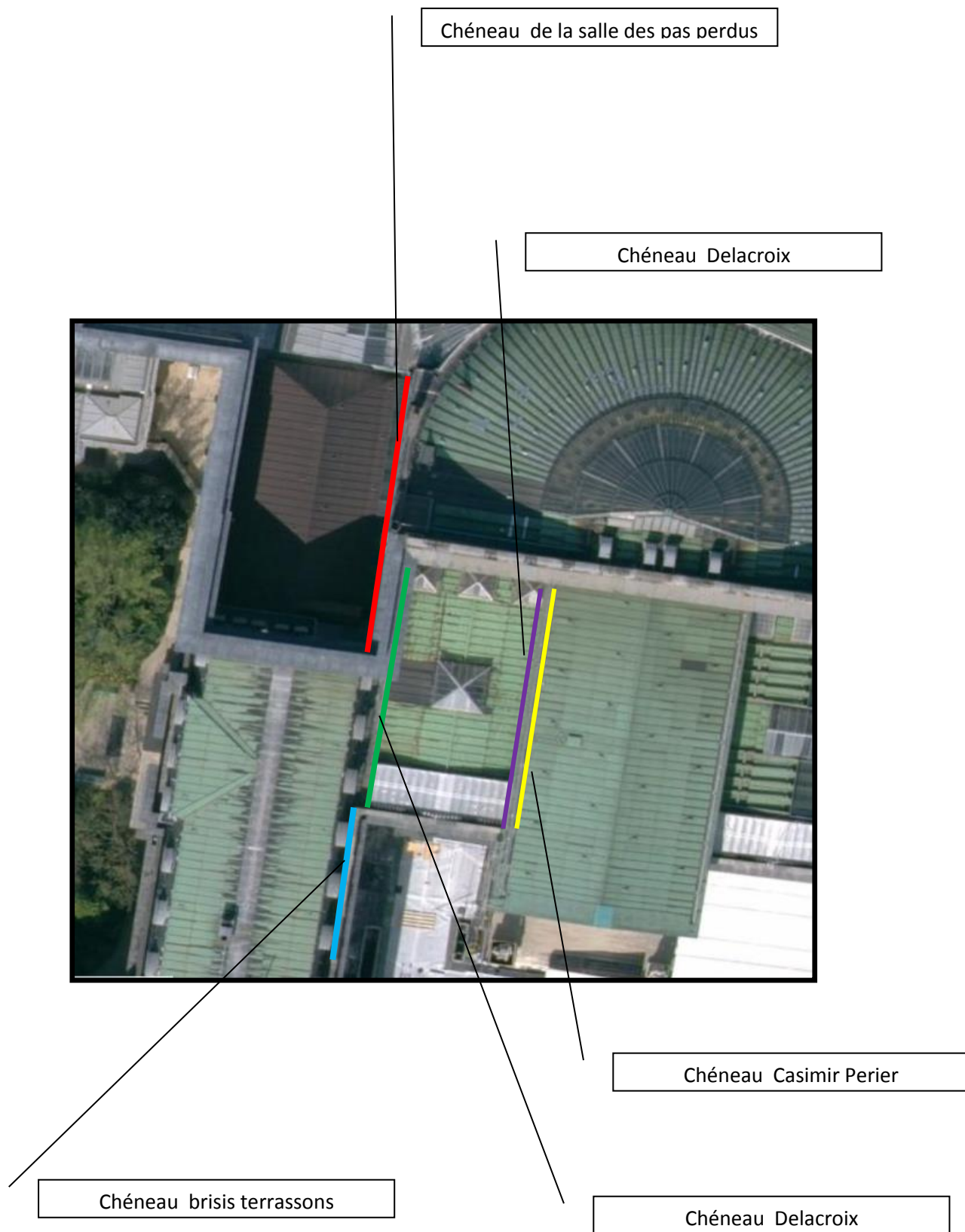
 Toiture de la zone Casimir Perier, salon Delacroix et Salle des Pas Perdus.

**3.4.1 Détail des EP sur la zone des toitures du Salon Casimir Perier, du Salon Delacroix et de la salle des pas perdus.**

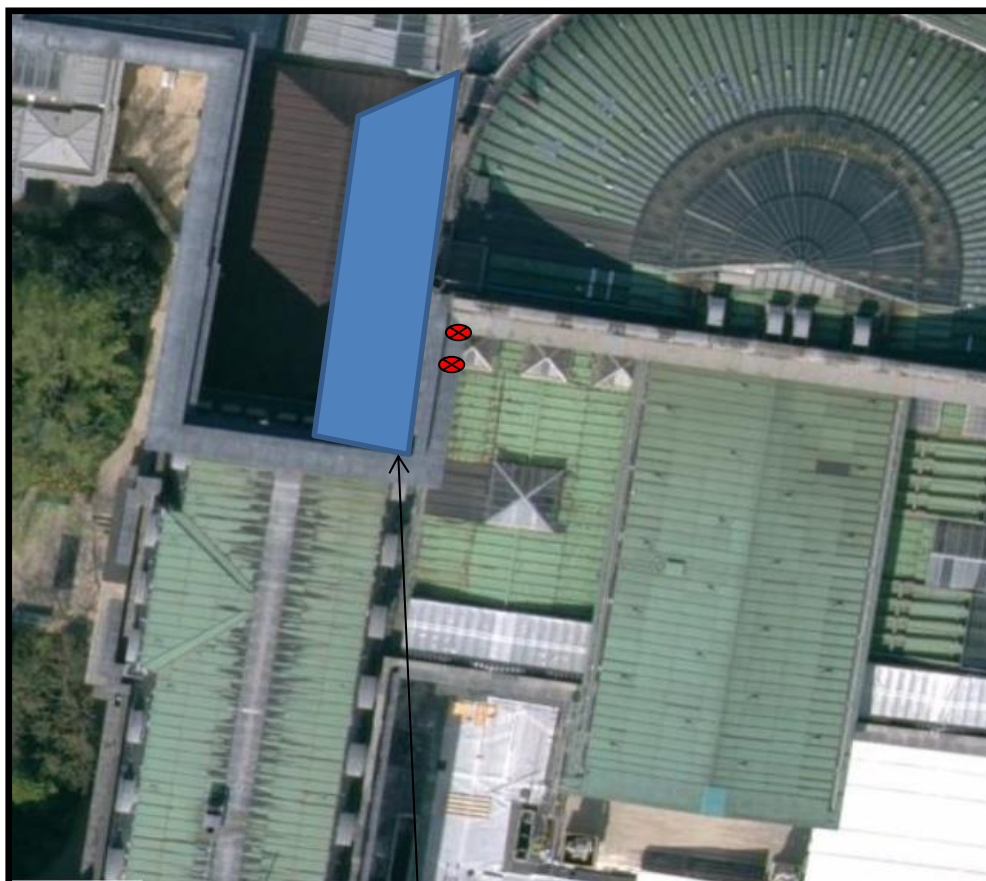




### 3.4.2 Repérage des chéneaux



### **3.4.2.1 Surface en plan de couverture évacuée par l'EP n° 1**



Remarque : l'Ep n°1 et son trop plein évacuent les eaux du versant de la Salle des Pas Perdus dans les chéneaux du versant gauche du Salon Delacroix.

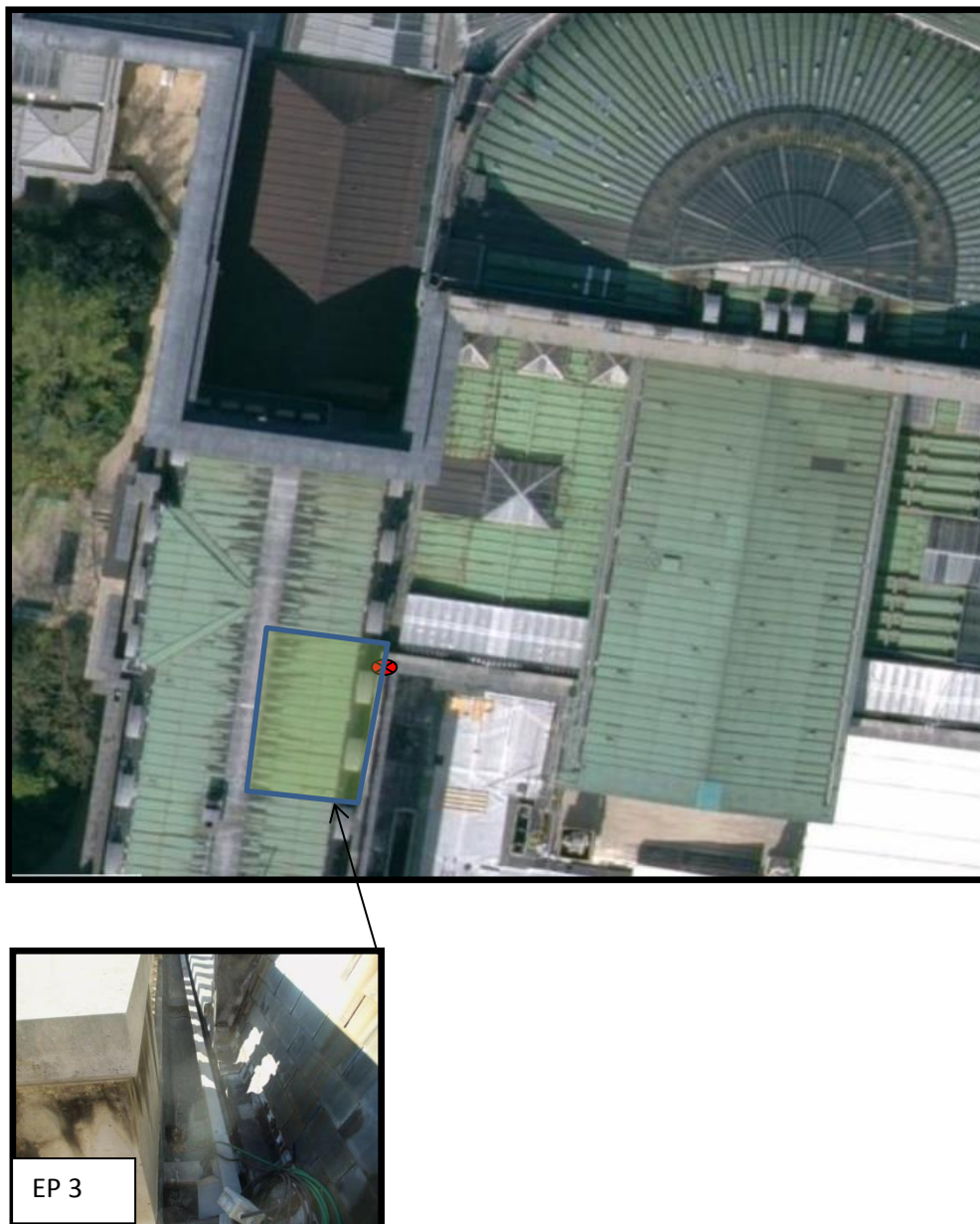
### **3.4.2.2 Surface en plan de couverture évacuée par l'EP n° 2**



Remarque : L'Ep n°2 évacue les eaux de la couverture du Salon Delacroix.

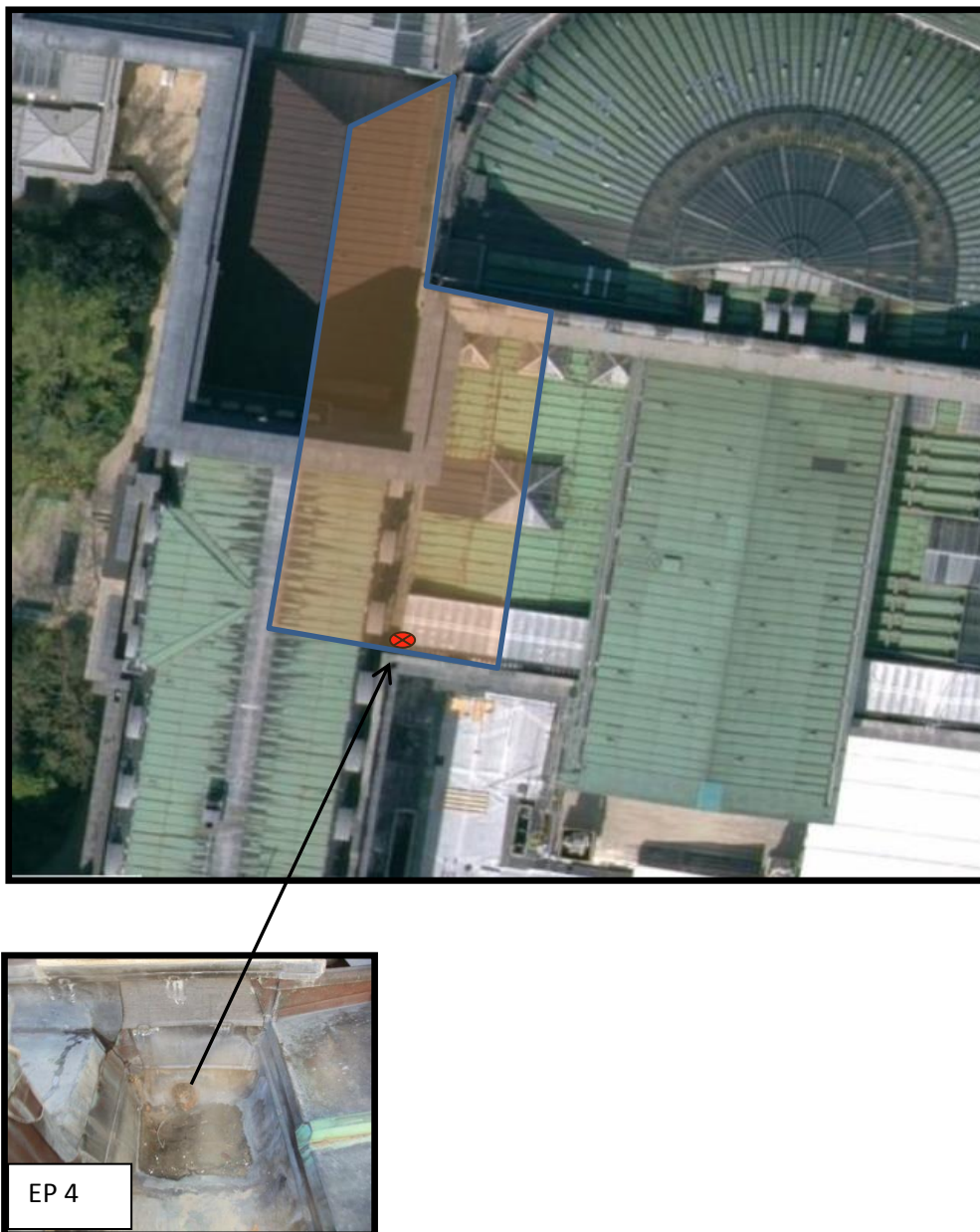


### **3.4.2.3 Surface en plan de couverture évacuée par l'EP n° 3**



Remarque : L'Ep n°3 évacue les eaux du brisis et du terrassons repérés ci-dessus. Elle déverse l'eau dans la boîte à eau présente sur la corniche.

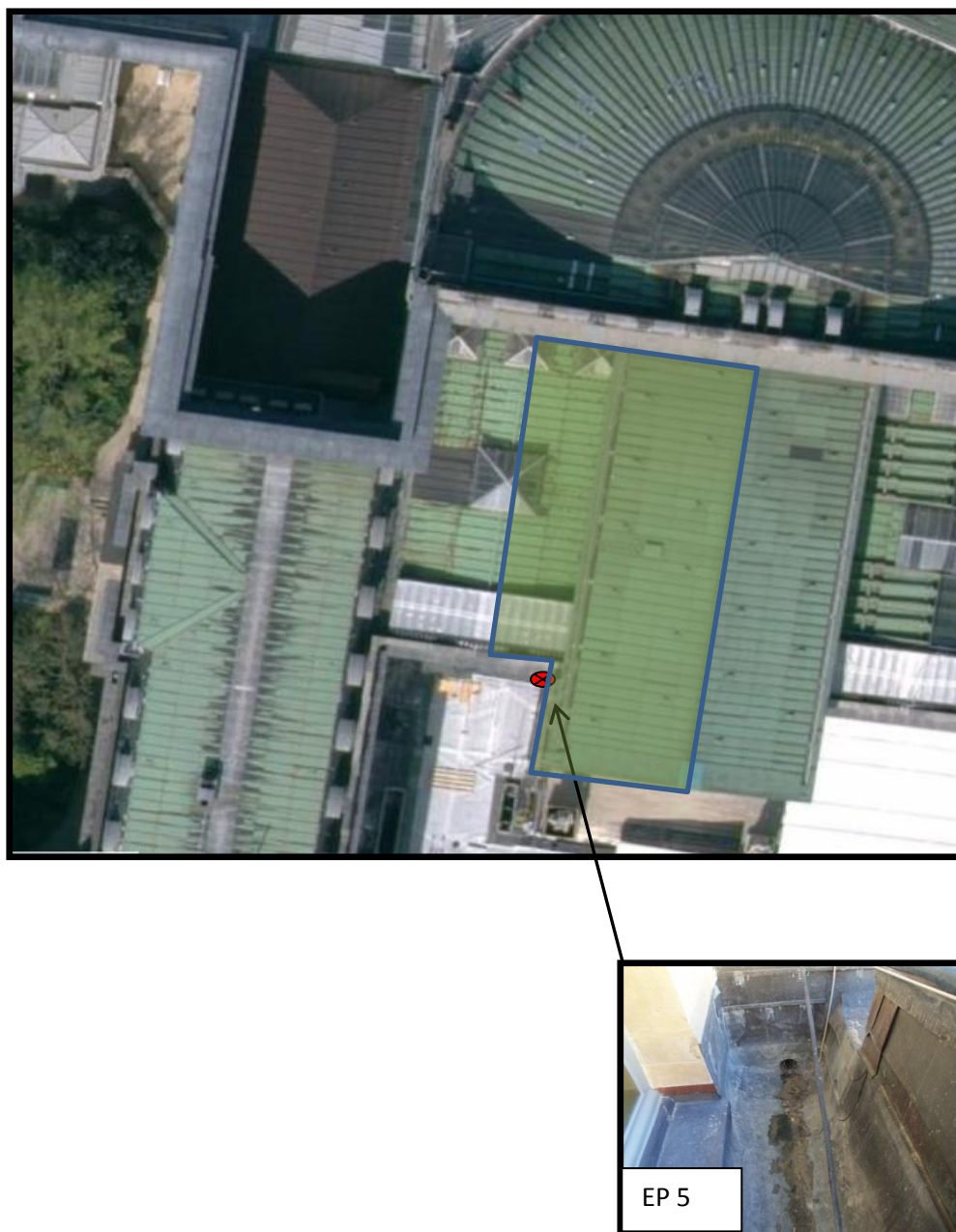
#### **3.4.2.4 Surface en plan de couverture évacuée par l'EP n° 4**



Remarque : L'Ep n°4 évacue les eaux du versant de la salle des pas Perdus, de la moitié du Salon Delacroix, Ainsi que la partie de brisis et terrassons repéré ci-dessus.

Cette Ep évacue ses eaux dans la boîte à eau présente sur la corniche en plus de l'Ep n°3.

### **3.4.2.5 Surface en plan de couverture évacuée par l'EP n° 5**



Remarque : L'Ep n° 5 évacue l'eau de la toiture Casimir Perier et du versant du salon Delacroix repéré ci-dessus.